

Daily Strategy: โฟกัสรายตัว

ตลาดหุ้นวันนี้

SET ปิดบวก 8 จุด จากแรงซื้อของนักลงทุนต่างชาติที่ไหลเข้ามาในช่วงท้ายตลาด (ATC) หนุนหุ้น Big Cap ปรับตัวขึ้นเด่นและนำโดย SCB BBL PTT, PTTEP GULF และ CPALL โดยนักลงทุนต่างชาติซื้อสุทธิ 4,487 ล้านบาท ส่วนหุ้นที่ปรับตัวลงส่วนใหญ่จะเป็นกลุ่ม Domestic play ที่ได้รับผลกระทบจากข่าวการปรับขึ้นค่าแรงขั้นต่ำ อาทิ รับเหมามาฯ และโรงแรม

แนวโน้มตลาดหุ้นวันนี้

ประเมิน SET แกว่งตัว 1,600 - 1,620 จุด โดยภาวะตลาดได้แรงหนุนจากหุ้นที่มีข่าวเฉพาะตัว เช่น กลุ่มแบงก์ตามคาดกาณ์ปรับขึ้นดอกเบี้ยของกนง., หนุนงบ Q2/65 เติบโต รวมถึง Fund flow ต่างชาติที่กลับมาเป็น Net buy อย่างไรก็ตามความกังวลเศรษฐกิจชะลอตัวจากการเร่งขึ้นดอกเบี้ยของธนาคารกลางทั่วโลกเพื่อสกัดเงินเฟ้อจะกดดันให้ดัชนีสลับอ่อนตัวลง

วันที่ 10 ส.ค. ติดตามการประชุมกนง. คาดปรับขึ้นอัตราดอกเบี้ย 0.25 - 0.5%

กลยุทธ์การลงทุน: Selective buy

- KBANK BBL SCB TTB BLA TIPH อานิสงส์ดอกเบี้ยขาขึ้น
- GPSC BGRIM GULF RATCH SCGP SCC EPG อานิสงส์ราคาน้ำมันดิบอ่อนตัวลง
- กลุ่มหุ้นที่คาดว่างบ 2Q22 เติบโต CKP GFPT TFG TOP SPRC BANPU IVL CPN CENTEL

หุ้นแนะนำวันนี้

- KBANK (ปิด 149.5 ซื้อ/เป้า 170 บาท)** คาดหวังแบงก์ชาติขึ้นดอกเบี้ยเป็นบวกต่อหุ้นกลุ่มธนาคาร ขณะที่สัปดาห์นี้ยังมีปัจจัยให้เก็งกำไรโดย KBANK เป็นหนึ่งเดียวที่คาดว่าจะได้ปรับเข้าค่านวณในดัชนี MSCI รอบใหม่ (MSCI Rebalance) ประกาศผล 11 ส.ค. และ บังคับใช้ 31 ส.ค. 2022
- SCB (ปิด 107.5 ซื้อ/เป้า 133 บาท)** สิ้นเชื้อเติบโตได้ตามเป้า คุณภาพสินทรัพย์ยังดี ทำให้การตั้งสำรองหนี้จะยังอยู่ในระดับต่ำหรือมีโอกาสลดต้นทุนกำไรของ SCB เพิ่มขึ้นโดดเด่นในปี เบื้องต้นคาดมีกำไรสุทธิ 4 หมื่นล้านบาทเพิ่มขึ้น 13.5%yoy

บทวิเคราะห์วันนี้

ADVANC, BANPU, GPSC, PSL

ประเด็นสำคัญวันนี้

- (+) กลุ่มน้ำมัน- ราคาน้ำมันดิบ WTI เติบโตขึ้นระดับ 90\$/bbl ได้อีกครั้งจากศก.สหรัฐและเงินแข็งแกร่ง:** ราคาน้ำมันดิบ WTI เพิ่มขึ้น 1.75\$ หรือ 1.97% ปิดที่ระดับ 90.76\$/bbl นักลงทุนเชื่อว่าความต้องการน้ำมันดิบในตลาดยังแข็งแกร่งหลังจากที่สหรัฐรายงานตัวเลขการจ้างงานนอกภาคการเกษตรออกมาดีกว่าที่ตลาดคาดถึง 2 เท่า ขณะที่เงินรายงานยอดส่งออกและนำเข้าเดือน ก.ค. ยังขยายตัวได้ดี
- (+/-) ประชุม กนง.พรุ่งนี้คาดขึ้นดอกเบี้ย 0.50%:** เราคงมุมมองเดิมโดยคาดว่าที่ประชุมของคณะกรรมการนโยบายการเงิน (กนง.) จะมีมติให้ปรับขึ้นอัตราดอกเบี้ย 0.50% จาก 0.50% เป็น 1% โดยมีเป้าหมายเพื่อควบคุมอัตราเงินเฟ้อที่สูงขึ้น แม้อัตราเงินเฟ้อล่าสุดจะลดลงเป็น 7.61% จาก 7.66% แต่ยังเป็นตัวเลขที่อยู่ในระดับที่ค่อนข้างสูง
- (+/-) ติดตามเงินเฟ้อสหรัฐจับสัญญาณการขึ้นดอกเบี้ยของเฟด:** สืบเนื่องจากราคาตลาดแรงงานที่ค่อนข้างแข็งแกร่งของสหรัฐทำให้โอกาสที่เฟดจะปรับขึ้นดอกเบี้ย 0.75% กลับมาอีกครั้ง โดยตัวเลขเงินเฟ้อเดือน ก.ค. ของสหรัฐที่จะประกาศในวันพรุ่งนี้จะเป็นจุดตัดสิน เบื้องต้นตลาดคาดว่า Core Inflation ของสหรัฐจะเพิ่มขึ้นเป็น 6.1% จาก 5.9% ส่วนเงินเฟ้อทั่วไปคาดว่าจะทรงตัวที่ 9.1% หรือลดลงเป็น 8.7%

สารบัญ

บทวิเคราะห์ทางเทคนิค	2
สรุปข่าวในประเทศและต่างประเทศ	3
ข้อมูลดัชนีหลักทรัพย์ประเทศต่างๆ	4
ราคาสินทรัพย์ประเภทต่างๆ	5
ทิศทางกระแสเงินทุนต่างชาติ	6
ราคาสินค้าโภคภัณฑ์	7
การถือครองหุ้นของนักลงทุนต่างชาติ	8
ข้อมูลการซื้อขาย NVDR	9
ข้อมูลการซื้อขาย Single Stock Future	10
สรุปการซื้อขายหุ้นของผู้บริหาร	11
หลักทรัพย์ที่เข้าข่ายมาตรการกักกับการซื้อขาย	12
หลักทรัพย์ภายใต้เครื่องหมาย C (Caution)	13
ปฏิทินการประกาศตัวเลขเศรษฐกิจที่สำคัญ	14
ปฏิทินหุ้น	15

สรุปภาวะตลาด

	Last	Chg (pts)	%Chg
SET	1,608.8	7.78	0.49%
SET100	2,211.4	18.50	0.84%
SET50	979.06	9.65	1.00%
mai	619.12	6.23	1.02%
SET Turnover (Btm)		63,266	
SET Market Cap. (Btm)		19,406,765	
SET PE (x)		18.60	
SET PBV (x)		1.68	

สรุปการซื้อขายแยกตามกลุ่มผู้ลงทุน

	8 Aug	wtd	mtd	ytd
SET (ล้านบาท)				
ต่างชาติ	4,487	4,487	8,612	125,963
สถาบัน	(2,269)	(2,269)	(5,981)	(104,793)
บัญชีปล.	(479)	(479)	997	2,020
บุคคล	(1,739)	(1,739)	(3,628)	(23,190)
SET50 Futures (สัญญา)				
ต่างชาติ	12,254	12,254	63,698	68,931
สถาบัน	933	933	5,053	9,965
บุคคล	(13,187)	(13,187)	(68,751)	(78,896)
Bond (ล้านบาท)				
ต่างชาติ	2,011	2,011	8,749	112,915
สถาบัน	895	895	74,446	1,978,414

เหตุการณ์สำคัญ

10 Jun	TH BOT meeting
	US Jul Inflation rate
	CN Jul Inflation rate
11 Jul	US Jul PPI Index
12 Jul	EU Jun Industrial Production
15 Jul	JP 2Q22 GDP

อาทิตย์ จันทร์สว่าง

นักวิเคราะห์การลงทุนปัจจัยพื้นฐานด้านหลักทรัพย์
+662 659 7000 ext 5005

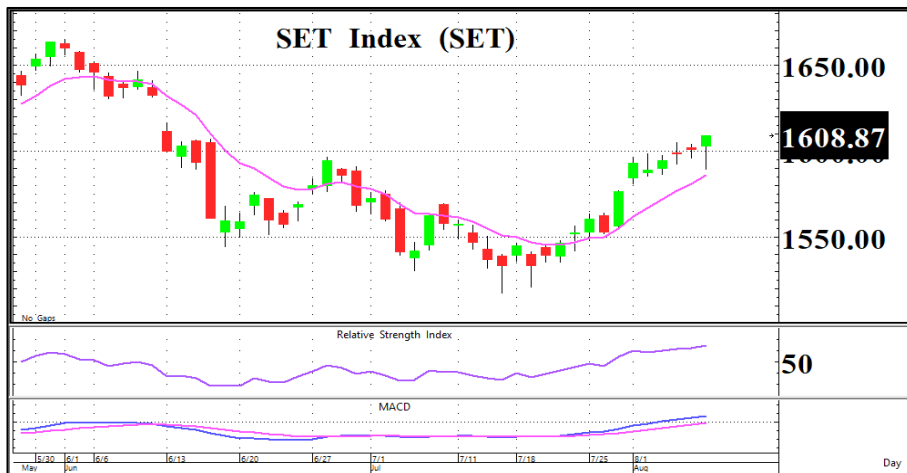
ชัยศ จิวากร

นักวิเคราะห์การลงทุนปัจจัยทางเทคนิค
+662 659 7000 ext 5006

ยุภาภรณ์ เล้าตระกูลชัย

ผู้ช่วยนักวิเคราะห์
+662 659 7000 ext 5002

“ Next Station 1,630 ”



กราฟ SET ยังคงรักษาโมเมนตัมเชิงบวกได้ต่อเนื่อง โดยยกตัวปิดเหนือเส้น EMA 10 วัน พร้อมเครื่องมือ MACD ที่ชี้ขึ้นให้สัญญาณบวก อย่างไรก็ตาม RSI ที่เร่งตัวขึ้นมาใกล้แนว Overbought ทำให้ดัชนีผันผวนง่าย จึงประเมินว่า SET จะซิกแซกขึ้น(สลับพักตัว) เป้าหมายที่ 1,630 จุด ส่วนระยะสั้นแนะนำซื้อเก็งกำไรโดยถือหุ้นต่อได้หากไม่หลุด 1,590 จุด



กราฟติดตัว W Shape ขึ้นผ่านเส้น EMA 10 วัน พร้อมกับเครื่องมือ MACD + RSI ที่ชี้ขึ้นสนับสนุนทิศทางเชิงบวก

กราฟโค้งตัวกะทะหงายและราคายืนเกาะเส้น EMA 10 วันต่อเนื่อง สอดคล้องกับ MACD + RSI ที่ชี้ขึ้นให้สัญญาณบวก

SET	1,608.87
(+7.78 จุด)	Val. 63,266
แนวรับ	1,605 / 1,600
แนวต้าน	1,615 / 1,620

ระยะสั้น

ซื้อเก็งกำไรแนวต้าน 1,615 / 1,620 จุด โดยถือหุ้นต่อได้หากไม่หลุด 1,590 จุด

ระยะกลาง - ยาว

ถือหุ้นเพื่อขายบริเวณ 1,630 จุด ยกเว้นหลุด 1,580 จุดให้ลดพอร์ตลง

หุ้นแนะนำทางเทคนิค	
TH	
ราคาปิด	4.84
แนวรับ	4.80
แนวต้าน	5.00 / 5.30
Cut loss	4.70

หุ้นแนะนำทางเทคนิค	
TEAMG	
ราคาปิด	6.45
แนวรับ	6.35
แนวต้าน	6.70 / 7.00
Cut loss	6.20

หุ้นที่มีมูลค่าซื้อขายมากที่สุด 5 อันดับแรก (08 / 08 / 2565)				
หุ้น	ราคาปิด	แนวรับ	แนวต้าน	Cut loss
KBANK	149.50	148	153	146
PTT	36.50	36.00	38.00	35.00
DELTA	506	500	530	490
PTTEP	154	153	158	151
SCB	107	106	111	104

ชัยยศ จีวงกูร
นักวิเคราะห์เทคนิคและกลยุทธ์
Registration No.15942

ข่าวในประเทศและต่างประเทศ

สรุปข่าวเศรษฐกิจในประเทศและต่างประเทศ

ไทย

(+/-) คกก.โรคติดต่อฯ ปรับลดระดับโควิดจากโรคติดต่ออันตรายเป็นโรคติดต่อที่เฝ้าระวัง

สหรัฐ

(+/-) ดัชนีดาวโจนส์ปิดที่ 32,832.54 จุด เพิ่มขึ้น 29.07 จุด (+0.09%) นักลงทุนกังวลว่าตัวเลขจ้างงานของสหรัฐที่พุ่งขึ้นมากกว่าการคาดการณ์ถึง 2 เท่า จะผลักดันให้ธนาคารกลางสหรัฐ (เฟด) เร่งปรับขึ้นอัตราดอกเบี้ย

ยุโรป

(+/-) ยังไม่มีประเด็นที่น่าสนใจ

เอเชีย

(-) ญี่ปุ่น – รายงานยอดบัญชีเดินสะพัดเดือน มิ.ย. พลิกเป็นขาดดุล 132 พันล้านเยน นับเป็นการขาดดุลเดินบัญชีเดินสะพัดครั้งแรกในรอบ 5 เดือน โดยเดือน พ.ค.ที่ผ่านมามียอดเกินดุล 128 พันล้านเยน

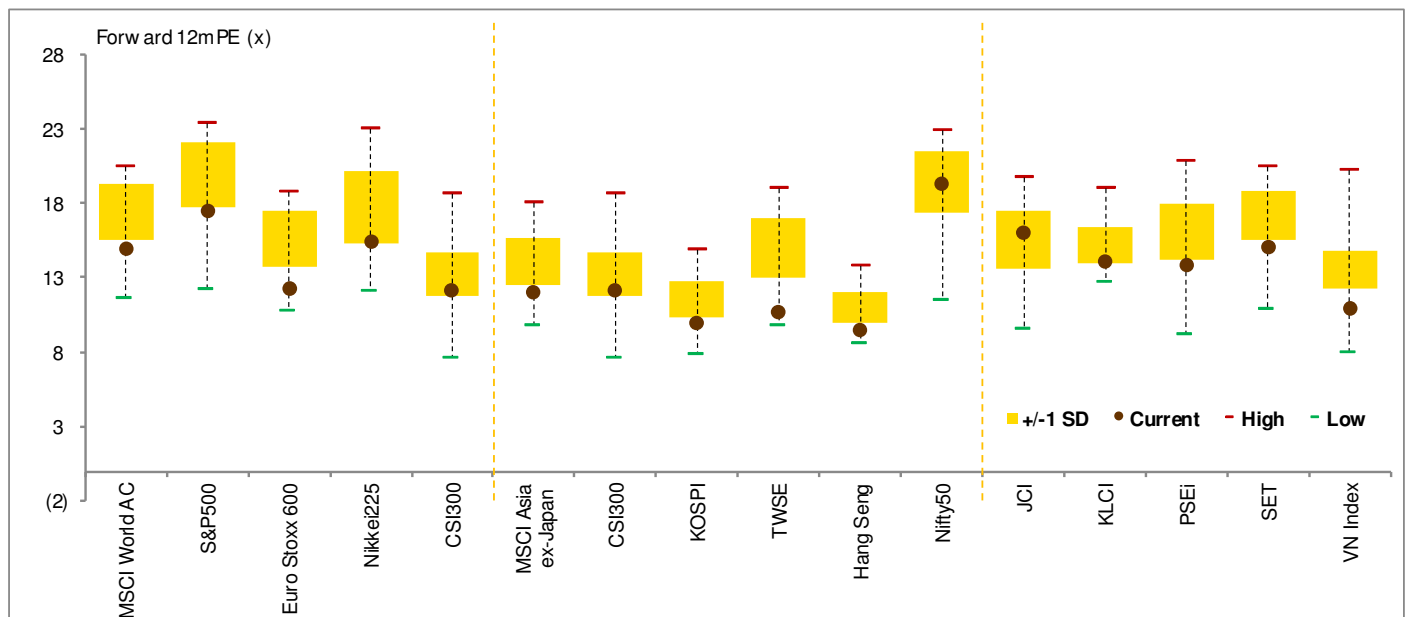
ประเด็นข่าวย่อยรายบริษัท

	(ทันที) ADVANC ลดเป้าหลัง Q2 แย่ แข่งสูงรายได้บวก ARPU หด
ADVANC (-)	ADVANC กำไรลดลง 10% แม้รายได้เพิ่ม 5.9% จากเศรษฐกิจฟื้น ลูกค้าเพิ่มสูง แต่แข่งแรง ARPU หล่นกตออีพิทตามาร์จิ้นวูบเหลือ 49% จับตาสู้ไม่เลิก ประกาศลดเป้ารายได้เหลือตัวเลขระดับต่ำจากกลาง ขณะที่อีพิทตามาร์จิ้นจะทรงตัวถึงติดลบ พร้อมจ่ายปันผลระหว่างกาล 3.45 บาท
	(ทันที) GULF ลงขันร่วมกองทุน รุกธุรกิจพลังงานยั่งยืน
GULF (+)	GULF เผยบริษัทย่อยเข้าลงทุนในกองทุน LCI Fund มูลค่า 75 ล้านยูโร เล็งลงทุนในธุรกิจที่เกี่ยวข้องกับพลังงานหมุนเวียนและการจัดการสภาพภูมิอากาศ เพื่อให้บรรลุเป้าหมายของประเทศทั่วโลกในการปล่อยก๊าซเรือนกระจกสุทธิเป็นศูนย์ (Net Zero Greenhouse Gas Emissions) ภายในปี 2050 ควบคู่กับการให้ผลตอบแทนที่ดี
	(ข่าวหุ้น) GUNKUL ยกขึ้นพันธมิตรกัลฟ์ ดี/อีลดฮวบบุ๊กกำไรพิเศษ
GUNKUL (+)	GUNKUL ยก GULF พันมิตรที่ดีที่สุด เพราะเป็นบริษัทพลังงานเบอร์ 1 จ่อบุ๊กกำไรพิเศษบริษัทร่วมทุน “กัลฟ์” ไตรมาส 3-4 ปีนี้ หลังใส่โครงการลม 3 แห่ง กำลังผลิตรวม 170 เมกะวัตต์ คิดเป็นมูลค่า 5 พันล้านบาท ส่งผล D/E ลดฮวบเหลือ 1.21 เท่า เพิ่มความสามารถกู้หนี้ได้ 1.7 หมื่นล้านบาท พร้อมลุยยื่นประมูลโครงการลม-โซลาร์ ตั้งเป้าคว้า 1,000 เมกะวัตต์ ใน 4-5 ปี ด้าน GULF คว้า 75 ล้านยูโร ลงทุนกองทุน LCI Fund
	(ข่าวหุ้น) SNNP ตามนัดกำไร 116 ล้าน เอไอเอสปันผลครึ่งปี 3.45 บ.
SNNP (+/-)	SNNP มาตามนัด! ปิดงบไตรมาส 2/65 พันกำไรสุทธิ 115.83 ล้านบาท เพิ่มขึ้น 50.9% พร้อมจ่ายปันผลระหว่างกาล 0.18 บาท ขณะที่ ADVANC แม้ครึ่งปีแรกมีกำไรสุทธิ 12,616 ล้านบาท ลด 7.8% เหตุต้นทุนพุ่ง 4.1% ด้าน RJH พันกำไรสุทธิครึ่งปีแรก 898.87 ล้านบาท พุ่ง 266% พาก ATP30 เบ่งไตรมาส 2/2565 กำไรสุทธิ 11.07 ล้านบาทโต 663.45% ด้าน GPSC เจอพิษต้นทุนก๊าซฯ และถ่านหิน อดกำไรครึ่งปีแรกวูบ 77% เหลือ 997 ล้านบาท
	(ทันที) THREL กำไรครั้งแรก 110 ล. บอร์ดเคาะปันผล 0.08 บาท
THREL (+)	THREL งบสวยมีปันผลระหว่างกาล 0.08 บาท โชว์ผลงานครึ่งปีแรกแกร่ง กำไร 110 ล้านบาท เบี้ยประกันภัยต่อรับเติบโตสวนตลาดทะเลลุ 1,400 ล้านบาท ครึ่งปีหลังเดินหน้าเม็ดเงินพันธมิตรลุยต่างประเทศเต็มรูปแบบเล็งขยายตลาดอินโดนีเซีย
	(ทันที) TOP เก็งกำไรกระจุด 941% เคาะขึ้น XB รับสิทธิเพิ่มทุน
TOP (+)	TOP กลับมาเดินหน้าแผนเพิ่มทุน ขึ้น XB วันที่ 18 สิงหาคม เคาะวันรับสิทธิจองซื้อหุ้น 19 สิงหาคมนี้ พร้อมจับตาประกาศงบ Q2/2565 วันนี้ (9 ส.ค. 65) ลุ้นกำไรนิวไฮ 2.2 หมื่นล้านบาท โต 941% จากปีก่อน จากกำไรพิเศษขายหุ้น GPSC ขณะที่คาดกำไรปกติอยู่ที่กว่า 1 หมื่นล้านบาท โต 210% จากปีก่อน ตามค่าการกลั่นเพิ่มก้าวกระโดด
	(ทันที) VNG ครึ่งปีกำไรพุ่ง 44% รายได้ทะลัก 7,511 ล้าน บอร์ดเคาะปันผล 10 สต.
VNG (+)	“วนชัย กรุ๊ป” ปิดงบครึ่งปีแรกกวาดรายได้ 7,511 ล้านบาท เพิ่มขึ้น 28 % ชดกำไรสุทธิ 677 ล้านบาท เพิ่มขึ้น 44 % ท่ามกลางสงครามยูเครน-เศรษฐกิจโลกผันผวน-เงินเฟ้อพุ่ง บอร์ดไฟเขียวจ่ายปันผลระหว่างกาลหุ้นละ 0.10 บาท ขึ้น XD วันที่ 22 ส.ค.นี้ และกำหนดจ่าย 2 ก.ย. 65

ข้อมูลดัชนีหลักทรัพย์ประเทศต่างๆ

การเคลื่อนไหวของตลาดหุ้นทั่วโลก

Index	Last update	Performance (%)					PE (x)		EPS gth (%)		PBV (x)		ROE (%)	
		Chg (pts)	1d	wtd	mtd	ytd	22F	23F	22F	23F	22F	23F	22F	23F
MSCI World AC	641	1.30	0.2	0.2	0.5	(15.1)	15.5	14.6	10.6	5.9	2.5	2.3	13.0	12.8
S&P500	4,140	(5.13)	(0.1)	(0.1)	0.2	(13.1)	18.2	16.9	17.6	7.7	3.9	3.5	22.4	22.3
Euro Stoxx 600	439	3.21	0.7	0.7	0.1	(10.0)	12.3	11.9	27.6	3.5	1.7	1.6	12.4	12.0
Nikkei225	28,249	73.37	0.3	0.3	1.6	(1.9)	15.7	14.7	2.5	6.3	1.6	1.5	9.8	10.1
CSI300	4,148	(8.83)	(0.2)	(0.2)	(0.5)	(16.0)	13.4	11.4	17.1	17.3	1.8	1.6	11.3	11.4
MSCI Asia ex-Japan	644	(3.97)	(0.6)	(0.6)	0.3	(18.4)	12.6	11.6	(0.1)	9.2	1.5	1.4	11.7	11.5
CSI300	4,148	(8.83)	(0.2)	(0.2)	(0.5)	(16.0)	13.4	11.4	17.1	17.3	1.8	1.6	11.3	11.4
KOSPI	2,493	2.30	0.1	0.1	1.7	(16.3)	10.3	9.7	0.4	7.2	1.0	0.9	6.9	11.1
TWSE	15,020	(15.63)	(0.1)	(0.1)	0.1	(17.6)	10.4	11.0	9.4	(5.5)	1.9	1.8	21.4	18.3
Hang Seng	20,046	(156.17)	(0.8)	(0.8)	(0.5)	(14.3)	10.2	9.1	(25.6)	13.2	1.1	1.0	11.4	11.2
Nifty50	17,525	127.60	0.7	0.7	2.1	1.0	20.4	17.5	14.9	16.4	3.1	2.8	15.7	15.6
ASEAN 5 - simple avg.			0.2	0.2	2.1	(5.1)	14.9	13.4	17.5	11.4	1.7	1.6	7.8	8.2
JCI	7,087	2.19	0.0	0.0	2.0	7.7	16.7	15.5	38.7	7.8	2.1	1.9	(7.1)	(6.8)
KLCI	1,496	(5.52)	(0.4)	(0.4)	0.3	(4.6)	14.4	13.8	(0.3)	4.1	1.5	1.4	10.2	11.3
PSEi	6,434	28.74	0.4	0.4	1.9	(9.7)	15.6	13.0	21.4	19.8	1.5	1.4	8.6	9.7
SET	1,609	7.78	0.5	0.5	2.1	(2.9)	15.8	14.7	6.9	7.7	1.6	1.5	8.4	9.0
VN Index	1,257	4.01	0.3	0.3	4.2	(16.1)	12.0	10.2	21.0	17.5	2.0	1.7	18.7	18.0



ข้อมูลอันดับหลักทรัพย์ตลาดหุ้นไทย

มูลค่าซื้อขาย 10 อันดับ

Stock	Price (Bt)	Value (Btm)	Chg (%)
KBANK	149.50	3,231.59	1.70
PTT	36.50	2,903.21	2.82
DELTA	506.00	2,670.39	(6.30)
PTTEP	154.00	2,147.78	1.99
SCB	107.00	2,117.66	3.38
BDMS	26.50	1,981.03	(1.85)
BANPU	12.60	1,933.25	(1.56)
CPALL	60.75	1,725.03	1.25
IVL	42.75	1,567.65	(0.58)
AOT	72.00	1,314.44	0.35

ราคาเพิ่มขึ้น 10 อันดับ

Stock	Price (Bt)	Value (Btm)	Chg (%)
NEWS <C >	0.04	0.75	33.33
CPH	36.00	644.57	24.14
TAKUNI	2.36	828.20	23.56
AMC	4.22	131.90	20.57
ASN	6.65	19.58	19.82
PTECH	25.50	0.25	11.35
TRV	3.52	74.83	10.00
BTW	0.91	2.00	9.64
JTS	108.00	315.11	8.54
SAMTEL	7.00	14.08	8.53

ราคาลดลง 10 อันดับ

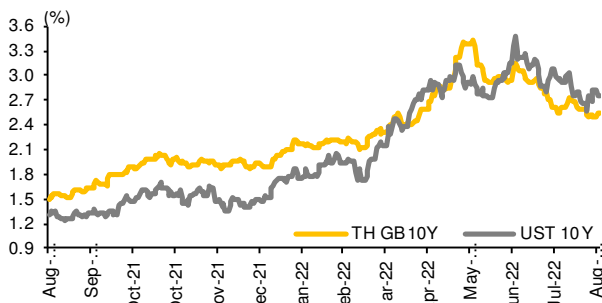
Stock	Price (Bt)	Value (Btm)	Chg (%)
AQ <C >	0.02	0.46	(33.33)
WAVE <C >	0.56	18.58	(13.85)
DELTA	506.00	2,670.39	(6.30)
PRINC	7.70	112.32	(6.10)
TFI	0.16	1.28	(5.88)
MNRF	2.74	0.01	(4.86)
THREL	4.42	22.88	(4.74)
FORTH	46.25	347.24	(4.64)
GEL	0.21	3.06	(4.55)
MIDA	0.43	0.05	(4.44)

ราคาสินทรัพย์ประเภทต่างๆ

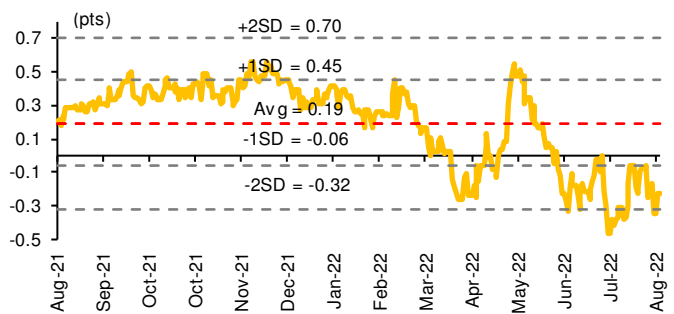
ดัชนีชี้วัดที่สำคัญ

	Unit	Last close	% dod	% wow	% mom	% yoy	% ytd
Financial market condition							
VIX Index	%	21.29	0.14	(1.55)	(3.35)	5.14	4.07
Europe CDS	%	99.76	(2.49)	(1.46)	(16.77)	53.77	52.00
LIBOR OIS Spread	%	0.13	(0.01)	(0.08)	0.03	0.09	0.04
TED Spread	%	0.37	(0.03)	(0.12)	(0.17)	0.29	0.19
Exchange rate							
Dollar Index	pts	106.44	(0.17)	0.93	(0.53)	14.69	11.25
USDTHB		35.65	(0.42)	(1.32)	(0.64)	6.62	7.35
EURUSD		1.02	0.14	(0.63)	0.12	(13.31)	(10.32)
USDJPY		134.95	(0.04)	2.54	(0.84)	22.40	17.27
USDCNY		6.75	(0.16)	(0.26)	0.85	4.14	6.22
Bond							
TH Govt. Bond 2Y	%	1.65	0.93	(4.32)	(2.48)	117.70	99.50
TH Govt. Bond 10Y	%	2.54	4.91	2.15	(8.19)	103.36	63.82
US Govt. Bond 2Y	%	3.21	(2.04)	33.52	10.06	299.70	247.31
US Govt. Bond 10Y	%	2.76	(6.96)	18.40	(32.31)	146.03	124.71
Commodities							
CRB Index	pts	583.10	0.00	0.37	(0.31)	4.07	0.83
Gold	USD/oz	1788.96	0.76	0.95	2.67	1.47	(2.20)
GRM-Singapore Dubai Hydrocracking	USD/bbl	15.85	0.00	1.99	(10.15)	1040.29	159.41
Dubai Crude	USD/bbl	97.10	1.20	(7.52)	(10.21)	38.32	26.96
NYMEX Crude	USD/bbl	90.76	1.97	(3.33)	(13.39)	32.92	17.89
Baltic Dry Index	pts	1566.00	0.38	(16.35)	(24.24)	(53.54)	(29.36)

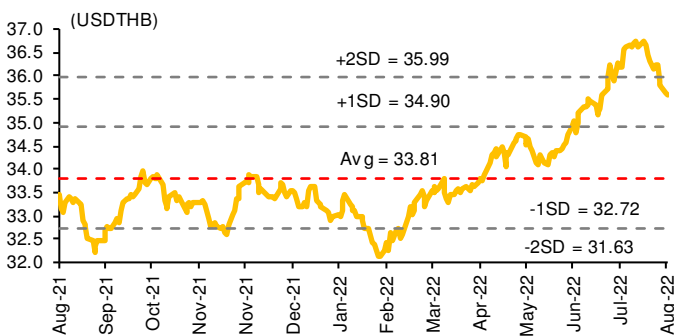
อัตราผลตอบแทนพันธบัตรอายุ 10 ปีของไทยและสหรัฐฯ



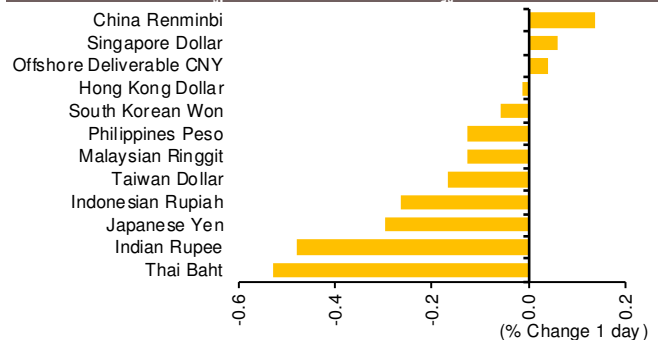
ผลต่างอัตราผลตอบแทนพันธบัตรอายุ 10 ปีของไทยและสหรัฐฯ



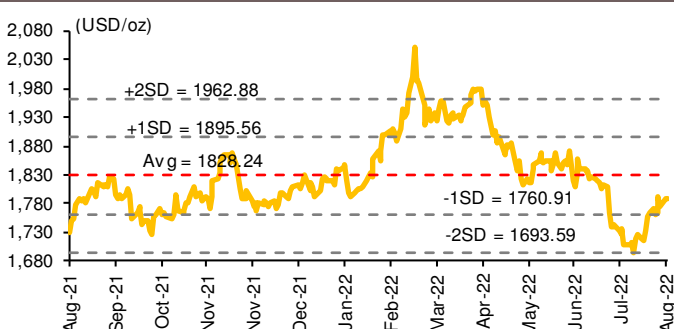
อัตราแลกเปลี่ยน USDTHB



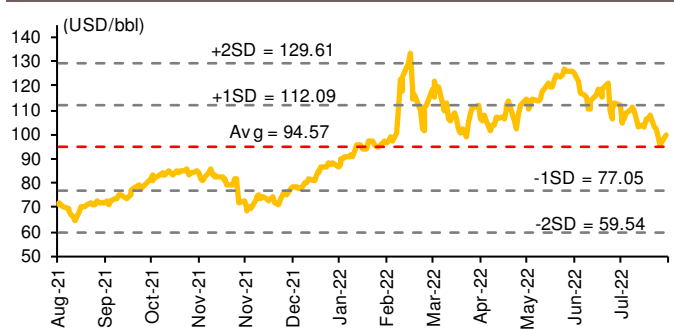
อัตราแลกเปลี่ยนในภูมิภาคต่อดอลลาร์สหรัฐฯ



ราคาทองคำ



ราคาน้ำมันดิบ Brent



ทิศทางกระแสเงินทุนต่างชาติ

การเคลื่อนย้ายเงินทุนต่างชาติในตลาดหุ้นภูมิภาค (ล้านดอลลาร์สหรัฐฯ)

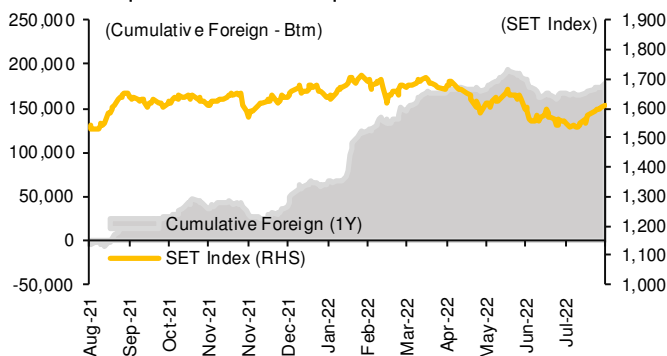
	Thailand	Indonesia	Philippines	Malaysia	Vietnam	India	Taiwan	South Korea	Japan
Daily									
Aug 8, 2022	126	77	(9)		(4)		(47)	99	
Aug 5, 2022	25	98	(1)	6	(13)	253	912	332	
Aug 4, 2022	(34)	75	6	63	3	217	(127)	252	
Aug 3, 2022	(3)	(480)	13	17	28	503	(242)	425	
Aug 2, 2022	74	60	1	(8)	16	211	(692)	150	
Weekly									
wtd	126	77	(9)	0	(4)	0	(47)	99	0
Aug 5, 2022	114	(186)	13	88	62	1,860	(431)	1,282	0
Jul 29, 2022	119	130	10	30	63	750	417	544	(903)
Jul 22, 2022	24	3	(14)	34	24	1,194	(104)	733	2,191
Jul 15, 2022	(31)	(109)	(46)	(6)	(51)	(638)	(617)	75	3,435
Monthly									
mtd	240	(109)	4	88	57	1,860	(478)	1,381	0
Jul, 2022	128	(150)	(80)	28	(18)	836	(626)	1,363	4,963
Jun, 2022	(841)	(501)	(207)	(291)	89	(6,342)	(7,724)	(4,796)	(9,556)
May, 2022	592	(243)	(350)	18	138	(4,871)	57	170	(1,993)
ytd	3,810	4,010	(851)	1,576	114	(25,860)	(35,173)	(13,343)	5,536

ยอดซื้อ-ขายสุทธิของนักลงทุนต่างชาติในประเทศไทย (ล้านบาท)

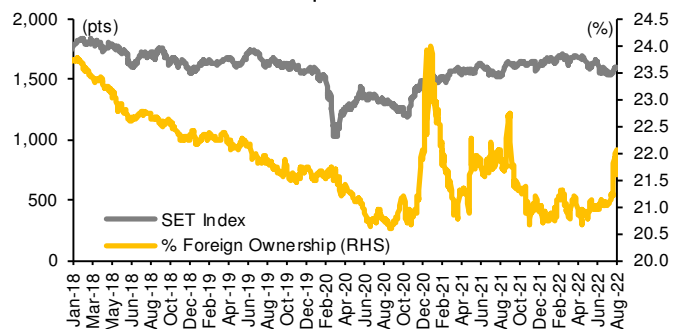


	Equity (Btm)	SET50 futures (Contract)	Bond (Btm)
Daily			
Aug 8, 2022	4,487	12,254	2,380
Weekly			
wtd	4,487	12,254	2,380
Aug 5, 2022	4,125	51,444	9,865
Jul 29, 2022	4,376	31,678	6,000
Jul 22, 2022	889	41,330	7,787
Jul 15, 2022	(1,141)	(71,975)	(13,524)
Monthly			
mtd	8,612	63,698	12,245
Jul, 2022	4,721	33,437	6,372
Jun, 2022	(29,387)	(101,334)	(19,299)
May, 2022	20,284	109,007	21,562
Quarterly			
qtd	13,333	97,135	18,617
2Q22	1,765	(59,103)	(10,985)
1Q22	110,864	30,899	6,467
4Q21	28,128	44,270	8,992
Yearly			
ytd	125,963	68,931	14,099
2021	(48,578)	27,284	6,483
2020	(264,386)	110,844	17,362

ยอดซื้อ-ขายสุทธิสะสมของนักลงทุนต่างชาติเทียบกับดัชนี SET



ดัชนี SET และ %การถือครองหุ้นของต่างชาติ (ไม่รวม NVDR)



* KSS Research estimates



ราคาสินค้าโภคภัณฑ์

	Unit	Last update	% dod	% wow	% mom	% qtd	% ytd	Avg. Price qtd	% qtd yoy	% qtd qoq	Avg. Price ytd	% ytd yoy	Update
CRB Index	pts	583.10	0.0	0.4	(0.3)	(2.3)	0.8	580.95	4.0	2.7	610.2	18.3	Daily
Energy Prices													
Crude Oil (Dubai)	USD/bbl	97.10	1.2	(7.5)	(10.2)	(15.6)	27.0	104.97	44.6	29.6	103.10	59.6	Daily
Brent Crude	USD/bbl	96.65	1.8	(3.4)	(9.7)	(15.8)	24.3	103.76	40.3	24.3	104.69	57.1	Daily
West Texas Int. Cushing	USD/bbl	90.76	2.0	(3.3)	(13.4)	(14.2)	20.7	98.20	36.0	20.9	101.05	58.5	Daily
Crude Oil, Asia-Pacific Tapis Oil Spot	USD/bbl	111.49	1.2	(7.5)	(4.3)	(10.1)	35.6	114.57	52.7	34.6	111.78	66.8	Daily
Natural Gas Henry Hub	USD/mBtu	7.59	(5.9)	(8.4)	27.2	40.7	108.2	7.23	132.5	81.1	6.25	133.2	Daily
Coal Price NEX	USD/t	399.71	0.0	(8.2)	(0.6)	(0.9)	104.7	416.13	182.4	85.1	337.66	217.8	Monday
Oil Product Prices and Gross Refinery Margin													
Gas Oil 500 ppm Sulfur Singapore	USD/bbl	122.80	(2.2)	(8.4)	(9.2)	(21.8)	38.9	137.24	74.5	48.8	130.90	85.8	Daily
Gasoline, 92 RON Spot	USD/bbl	100.17	2.1	(7.4)	(16.0)	(28.2)	10.9	112.14	36.5	21.6	121.39	71.3	Daily
Fuel Oil 180 Singapore Spot	USD/bbl	72.50	0.4	(5.0)	(7.3)	(21.2)	7.5	76.00	24.1	6.8	87.07	56.5	Daily
Jet Kerosene (Spot Price)	USD/bbl	117.72	(1.9)	(9.0)	(10.7)	(20.2)	35.2	131.93	74.3	43.8	126.18	85.8	Daily
GRM-Singapore Dubai Hydrocracking	USD/bbl	15.9	(12.0)	(19.3)	(16.7)	(26)	159.4	19.15	2,267.6	277.4	18.92	2,373.9	Daily
Olefins Product Prices and Spread													
Ethylene, FOB Japan Spot	USD/t	850	0.0	(2.3)	(8.6)	(15.0)	(13.7)	889	(8.1)	(20.2)	1,094	10.7	Tuesday
Ethylene - Naphtha Spread	USD/t	236	2.6	15.1	9.2	(12.6)	(19.6)	209	(37.6)	(47.3)	308	(29.1)	Daily
Propylene (Olefins), FOB Japan Spot	USD/t	895	0.0	1.1	(5.8)	(10.5)	(5.8)	921	(5.0)	(9.6)	1,062	4.3	Tuesday
Propylene - Naphtha Spread	USD/t	281	2.2	27.7	19.0	4.1	8.7	241	(28.7)	(20.0)	276	(40.6)	Daily
Naphtha, Singapore Spot FOB	USD/t	614	(1.0)	(7.6)	(14.0)	(15.9)	(11.2)	680	7.6	(5.2)	786	42.0	Daily
Polyolefins Prices and Spread													
Polye HDPE SE Asia	USD/t	1,060	0.0	(2.8)	(12.4)	(13.8)	(10.9)	1,166	4.0	(7.5)	1,286	11.5	Tuesday
HDPE - Naphtha Spread	USD/t	446	1.4	4.9	(10.1)	(10.8)	(10.5)	486	(0.6)	(10.5)	500	(16.7)	Daily
Polye LDPE-Film, CFR SE Asia Spot	USD/t	1,300	0.0	(9.1)	(13.9)	(15.0)	(12.2)	1,467	5.1	(12.4)	1,609	7.2	Tuesday
LDPE - Naphtha Spread	USD/t	686	0.9	(10.4)	(13.8)	(14.2)	(13.0)	787	3.1	(17.7)	823	(13.2)	Daily
PP Film, Spot South East Asia	USD/t	1,010	0.0	(2.9)	(17.9)	(19.2)	(15.1)	1,143	(7.9)	(16.6)	1,287	(1.5)	Tuesday
PP - Naphtha Spread	USD/t	396	1.5	5.6	(23.3)	(23.9)	(20.6)	463	(24.0)	(29.1)	501	(33.5)	Daily
MEG Prices and Spread													
MEG, CFR South East Asia	USD/t	520	0.0	(6.3)	(7.1)	(8.8)	(18.1)	546	(20.5)	(32.2)	644	(2.2)	Tuesday
MEG - Ethylene Spread	USD/t	(33)	0.0	(209.5)	27	(59)	519.0	(32)	NA	(140.0)	-67	(516.7)	Tuesday
Aromatics Product Prices and Spread													
Paraxylene, FOB USG Spot	USD/t	1,055	0.0	(10.2)	(34.5)	(37.0)	16.6	1,400	46.4	44.6	1,347	55.2	Tuesday
Paraxylene - Condensate Spread	USD/t	146	(7.1)	(23.4)	(77.8)	(77.9)	(38.9)	465	33.0	67.4	436	32.7	Tuesday
Paraxylene - 92 RON Spread	USD/t	201	(8.1)	(20.5)	(66.2)	(58.7)	49.3	443	73.6	144.3	312	18.2	Daily
Toluene, FOB Korea Spot	USD/t	915	0.0	(1.6)	(17.9)	(24.1)	30.7	1,021	35.1	21.8	1,003	44.7	Tuesday
Benzene, CFR Japan Spot	USD/t	1,000	0.0	(8.3)	(14.5)	(19.0)	(1.0)	1,122	6.4	9.4	1,164	30.3	Tuesday
Benzene - Naphtha Spread	USD/t	406	1.4	(9.1)	(15.3)	(23.2)	19.1	464	4.8	40.1	404	12.8	Daily
Benzene - 92 RON Spread	USD/t	146	(10.9)	(13.0)	(4.9)	219.9	(39.2)	166	(53.2)	(30.8)	129	(55.5)	Daily
Condensate	USD/t	909	1.2	(7.7)	(4.4)	(10.3)	36.5	934	54.2	35.5	911	68.9	Daily
PTA Prices and Spread													
PTA, CFR South East Asia	USD/t	860	0.0	(3.4)	(10.9)	(10.9)	15.4	898	20.1	18.1	914	34.1	Tuesday
PTA - Paraxylene Spread	USD/t	153	0.0	49.1	234.7	(197.4)	10.5	-40	(137.4)	(135.9)	12	(88.1)	Tuesday
PVC Prices and Spread													
PVC, CFR South East Asia	USD/t	1,000	0.0	0.0	(13.0)	(20.6)	(28.6)	1,090	(15.5)	(36.5)	1,339	(3.3)	Tuesday
VNT's PVC-Ethylene Spread	USD/t	764	(0.8)	(3.9)	(18.2)	(22.8)	(30.9)	880	(7.7)	(33.3)	1,032	8.4	Tuesday
Ethylene Dichloride CFR Far East Asia	USD/t	395	0.0	(11.2)	(34.7)	(34.7)	(56.4)	510	(26.1)	(44.1)	711	9.3	Tuesday
Metal													
Gold	USD/oz	1,789	0.8	0.9	2.7	(1.0)	(2.2)	1,749	(3.0)	(1.8)	1,854	2.7	Daily
SPDR Gold Holdings	Tons	999	0.0	(0.7)	(2.4)	(4.9)	2.4	1,014	(1.8)	3.3	1,046	(2.2)	Friday
LME Copper 3 Month Rolling Forward	USD/t	7,988	1.5	2.1	2.3	(3.3)	(17.8)	7,645	(19.5)	(20.4)	9,384	2.5	Daily
Silver Future	USD/oz	21	3.9	1.2	7.2	1.3	(12.1)	19	(25.3)	(18.5)	23	(14.4)	Daily
China Composite Steel Prices	CNY/t	4,488	1.0	0.4	(3.0)	(5.6)	(11.6)	4,443	(22.4)	(25.0)	5,085	(5.3)	Daily
Lithium	USD/t	1,030	0.0	0.0	1.5	1.5	123.1	1,019	375.1	205.2	880	400.5	Monthly
Agriculture Prices													
Malaysian Crude Palm Oil Spot Price	MYR/t	4,041	0.0	(2.8)	(4.0)	(20.5)	(22.0)	4,088	(4.7)	(20.5)	5,932	44.4	Daily
SGX Ribbed Smoked Sheet 3 (RSS3)													
Futures	USD/kg	169	(0.5)	(2.8)	(12.2)	(15.1)	(15.1)	180	(4.1)	(4.7)	205	(7.1)	Daily
Sugar #11	USc/lb	18	0.1	2.0	(5.6)	(2.9)	(2.2)	18	11.7	(2.2)	19	26.7	Daily
Cotton	USc/lb	102	(0.1)	1.3	(1.0)	(2.3)	(9.8)	100	12.3	(9.7)	126	47.9	Daily
Paddy	Bt/t	9,450	0.0	0.0	0.0	0.0	42.1	9,450	15.3	42.4	8,791	(4.6)	Daily
Soybean meal	USD/t	499	(0.1)	2.4	4.2	6.1	21.1	469	30.2	44.2	447	10.8	Daily
Chicken	Bt/kg	43	0.0	0.0	0.0	0.0	4.9	43	26.5	35.9	42	24.3	Daily
Swine	Bt/kg	115	0.0	0.0	0.0	0.0	24.5	115	75.7	68.7	105	41.0	Daily
Shrimp	Bt/kg	150	0.0	0.0	0.0	0.0	(10.4)	150	15.7	13.8	158	14.1	Daily
Tuna	USD/t	1,800	0.0	0.0	0.0	0.0	12.5	1,800	30.0	33.7	1,740	32.6	Monthly
Freight Rate													
Baltic Freight Index: BDIY	pts	1,566	0.4	(16.3)	(24.2)	(30.1)	(29.4)	1,996	(38.1)	(54.6)	2,233	(7.8)	Daily
Baltic Supramax Index: BSI58	pts	1,700	0.0	(11.8)	(21.4)	(26.3)	(25.8)	2,040	(29.6)	(37.6)	2,384	14.7	Daily
China Containerized Freight Index (CCFI)	pts	3,163	0.0	(0.8)	(2.1)	(2.5)	(5.4)	3,232	15.7	(1.6)	3,291	51.0	Friday
World Container Index (WCI)	USD/40 ft.Bc	6,628	0.0	(2.0)	(6.0)	(6.2)	(28.8)	6,896	(22.8)	(30.2)	8,207	34.5	Thursday

Source: Bloomberg, BANPU, OAE, Thai Union Group, Krungsri Securities



การถือครองหุ้นของนักลงทุนต่างชาติ

Foreign Ownership Top Buy by Value (Btm)					
Name	Aug 8	Aug 5	Aug 4	Aug 3	Aug 2
1 AOT	703.5	314.6	118.6	(100.9)	63.7
2 CRC	280.8	98.4	29.1	11.4	35.6
3 BANPU	276.1	10.8	70.6	(27.3)	50.6
4 SCGP	199.9	131.6	21.6	42.8	26.1
5 MINT	72.8	121.7	(5.4)	(36.0)	20.6
6 BH	59.9	56.0	33.5	(23.0)	75.1
7 STA	39.4	41.8	2.0	18.9	(0.9)
8 BEM	38.5	53.6	97.8	(65.1)	10.1
9 BCH	30.3	2.4	2.8	3.8	(15.6)
10 TIDLOR	26.2	2.9	0.0	(71.9)	(35.9)
11 GULF	18.7	42.9	76.7	97.2	13.9
12 KBANK	17.6	(96.4)	(21.9)	(131.6)	222.8
13 BTS	16.5	(35.4)	(32.9)	(98.0)	(79.5)
14 HMPRO	15.4	44.0	10.5	(10.6)	(44.7)
15 BCP	9.7	1.7	3.4	8.2	31.3
16 STGT	7.7	8.0	0.8	4.8	9.5
17 IVL	7.5	66.5	31.4	3.7	(5.3)
18 CK	4.6	13.5	3.4	(3.5)	(8.4)
19 JMT	3.9	14.3	15.0	(49.7)	(32.3)
20 IRPC	3.8	(5.3)	33.7	6.6	4.4

Foreign Ownership Top Sell by Value (Btm)					
Name	Aug 8	Aug 5	Aug 4	Aug 3	Aug 2
1 BDMS	(465.8)	(22.5)	43.1	(140.4)	46.5
2 CPALL	(373.0)	(335.0)	(382.6)	(1,143.6)	(257.1)
3 PTTEP	(191.6)	2.6	243.2	99.9	117.1
4 MTC	(124.2)	(57.2)	(89.6)	(207.2)	(121.4)
5 SCC	(122.2)	(108.9)	(127.6)	(290.2)	95.7
6 PTTGC	(90.4)	36.2	(24.2)	(156.5)	66.6
7 OSP	(89.9)	(151.5)	33.9	(45.5)	31.6
8 KKP	(79.1)	3.0	(3.0)	(103.4)	(43.9)
9 COM7	(72.2)	(9.5)	(37.1)	(3.2)	(49.6)
10 TU	(56.2)	4.7	(3.5)	(103.1)	6.6
11 ADVANC	(46.5)	(137.7)	43.1	(101.8)	(27.9)
12 CHG	(46.5)	(38.8)	(10.2)	3.6	(11.7)
13 LH	(37.2)	(8.4)	(22.4)	(32.1)	13.5
14 SCB	(36.9)	25.1	(15.8)	(313.6)	84.4
15 KTB	(32.8)	(28.4)	16.4	17.0	(6.5)
16 CPF	(32.3)	27.7	16.1	(38.0)	16.5
17 TISCO	(32.0)	25.2	(5.7)	(29.6)	23.9
18 HANA	(31.2)	(67.7)	(40.6)	(1.7)	(14.5)
19 TCAP	(27.4)	(19.5)	(1.8)	(10.6)	(10.5)
20 GUNKUL	(26.6)	(11.1)	0.0	24.9	(0.3)

Foreign Ownership Net Buy and Sell by Value (mtd)				
Name	mtd		Name	Net Sell (Btm)
	Net Buy (Btm)			
1 AOT	779.5		EA	(43,322.2)
2 BANPU	544.2		CPALL	(2,888.2)
3 TRUE	468.2		SCC	(708.4)
4 SCGP	434.3		MTC	(572.7)
5 CRC	396.3		BDMS	(545.6)
6 PTTEP	361.2		ADVANC	(356.4)
7 BH	263.2		OSP	(317.9)
8 GULF	252.5		PTT	(301.6)
9 MINT	164.2		KKP	(239.7)
10 BEM	146.4		BTS	(227.5)
11 TOP	130.2		SCB	(220.1)
12 STA	103.6		TIDLOR	(207.0)
13 ESSO	103.1		TU	(172.4)
14 IVL	84.2		COM7	(172.0)
15 MEGA	83.4		PTTGC	(168.7)
16 SAWAD	78.8		BBL	(112.6)
17 BGRIM	73.8		HANA	(95.6)
18 INTUCH	73.1		STARK	(92.5)
19 EGCO	68.9		LH	(86.0)
20 KCE	65.4		CHG	(75.0)

Foreign Ownership Net Buy and Sell by Value (ytd)				
Name	ytd		Name	Net Sell (Btm)
	Net Buy (Btm)			
1 SCB	70,447.5		PTTGC	(7,128.5)
2 PTTEP	15,821.7		SCC	(3,843.3)
3 KBANK	14,192.7		GULF	(3,659.0)
4 STARK	12,093.5		HANA	(2,707.5)
5 BH	9,828.1		TQM	(2,649.4)
6 ADVANC	8,290.5		INTUCH	(2,559.1)
7 BDMS	4,347.3		OSP	(2,465.5)
8 PTT	3,565.7		MTC	(2,361.6)
9 CPN	3,410.7		COM7	(2,085.4)
10 AOT	3,089.5		TU	(1,920.8)
11 BCP	2,107.1		KKP	(1,643.6)
12 TIDLOR	1,662.0		IRPC	(1,605.8)
13 CPALL	1,546.2		CPF	(1,531.3)
14 KTB	1,539.3		BCPG	(1,346.3)
15 LH	1,275.3		CBG	(1,155.2)
16 BEC	1,218.5		SAWAD	(973.3)
17 SINGER	976.9		KCE	(882.5)
18 TOP	869.2		SPALI	(831.9)
19 MINT	831.7		BAM	(785.5)
20 GPSC	817.4		JMT	(713.6)

Sectoral Indices: Foreign Ownership Net Buy & Sell by Value (Btm)					
Sector	Aug 8	Aug 5	Aug 4	Aug 3	Aug 2
1 AGRI	39.4	41.8	2.0	18.9	(0.9)
2 BANK	(199.1)	(132.3)	(43.9)	(644.6)	280.3
3 COMM	(149.0)	(203.9)	(384.5)	(1,108.2)	(289.0)
4 CONMAT	(122.2)	(109.4)	(127.6)	(291.5)	93.8
5 CONS	(4.2)	4.6	2.9	(2.8)	(14.2)
6 ENERG	63.2	(43,208.6)	521.8	260.8	186.6
7 ETRON	(31.6)	(69.3)	(39.8)	6.5	(29.1)
8 FIN	(89.8)	92.5	(89.8)	(367.2)	(192.0)
9 FOOD	(110.2)	0.2	40.0	(220.1)	85.0
10 HELTH	(422.0)	(2.9)	69.1	(155.9)	94.2
11 ICT	(58.8)	66.3	379.4	(78.4)	(51.6)
12 INSUR	0.3	(2.7)	(9.9)	(4.0)	(1.5)
13 MEDIA	(4.2)	(14.0)	12.4	(12.9)	(36.2)
14 PETRO	(82.9)	102.7	7.2	(152.8)	61.4
15 PROP	(60.7)	15.1	(110.2)	43.5	(0.6)
16 TOURISM	(2.1)	0.1	(2.9)	(1.3)	0.1
17 TRANS	727.6	276.1	183.4	(257.0)	4.5

Sectoral Indices: Foreign %Ownership					
Sector	Aug 8	Aug 5	Aug 4	Aug 3	Aug 2
1 AGRI	16.03	15.91	15.79	15.78	15.73
2 BANK	25.37	25.40	25.46	25.47	25.51
3 COMM	20.06	20.01	20.08	20.14	20.18
4 CONMAT	12.52	12.54	12.56	12.57	12.61
5 CONS	11.87	11.87	11.81	11.76	11.85
6 ENERG	17.50	17.48	18.68	18.64	18.61
7 ETRON	31.14	31.03	30.98	31.02	31.16
8 FIN	16.86	16.86	16.84	16.83	16.89
9 FOOD	22.38	22.34	22.36	22.37	22.40
10 HELTH	20.82	20.90	20.92	20.89	20.91
11 ICT	35.72	35.77	35.71	35.68	35.69
12 INSUR	18.86	18.91	18.98	18.99	18.99
13 MEDIA	13.47	13.45	13.49	13.55	13.50
14 PETRO	44.08	44.34	44.81	44.73	44.85
15 PROP	23.56	23.53	23.59	23.58	23.67
16 TOURISM	7.55	7.56	7.56	7.56	7.56
17 TRANS	10.13	10.07	10.06	10.05	10.09

Source: The Stock Exchange of Thailand, Krungsri Securities



ข้อมูลการซื้อขาย NVDR

NVDR Top Buy by Value (Btm)					
Name	Aug 8	Aug 5	Aug 4	Aug 3	Aug 2
1 BDMS	647.1	441.3	246.7	(173.6)	3.2
2 SCB	399.6	505.4	112.6	75.9	303.1
3 KBANK	376.3	312.0	(66.7)	(140.8)	(40.4)
4 IVL	375.4	64.5	(86.9)	(22.8)	138.2
5 AOT	229.3	28.5	335.2	74.9	317.3
6 TRUE	206.7	(36.5)	(58.4)	(13.3)	61.6
7 SCC	189.9	109.6	120.5	25.7	3.0
8 KCE	181.6	89.1	(24.8)	17.2	(8.2)
9 CPALL	165.8	90.1	248.4	73.4	442.8
10 KTB	159.1	113.5	61.8	66.2	45.0
11 PTTEP	141.8	(264.2)	(2,842.1)	87.2	(425.8)
12 BH	133.1	56.6	27.1	68.0	243.8
13 DELTA	119.5	(27.1)	98.7	313.1	280.9
14 CPN	117.7	141.7	77.7	56.3	(97.3)
15 EA	110.8	(94.9)	(7.7)	(59.1)	74.9
16 INTUCH	108.9	9.8	40.4	2.3	36.9
17 OR	103.5	(91.8)	28.7	(119.0)	21.7
18 IRPC	102.0	(10.6)	(0.2)	8.4	32.6
19 KTC	100.6	40.2	63.5	8.5	33.0
20 BANPU	97.7	24.5	(264.1)	172.3	235.8

NVDR Top Sell by Value (Btm)					
Name	Aug 8	Aug 5	Aug 4	Aug 3	Aug 2
1 COM7	(134.5)	(135.2)	(95.1)	(95.6)	(101.1)
2 PTT	(132.6)	(109.6)	(30.9)	10.3	312.7
3 TU	(117.1)	24.1	75.3	16.9	82.2
4 KKP	(86.7)	76.5	26.7	(44.6)	32.7
5 SAWAD	(74.1)	(42.6)	34.1	33.8	11.7
6 THG	(63.3)	45.8	124.1	76.6	(14.5)
7 FORTH	(63.2)	13.3	31.4	48.3	20.8
8 HANA	(57.6)	4.8	147.7	87.2	(4.8)
9 BCP	(51.7)	(48.2)	(58.6)	23.1	5.8
10 OSP	(44.9)	18.5	31.7	39.3	(28.7)
11 SCGP	(37.9)	(65.8)	155.1	(43.8)	(3.4)
12 PSL	(36.0)	30.1	(17.6)	(16.7)	29.9
13 STGT	(32.8)	(63.2)	(29.4)	(40.3)	(21.7)
14 FSMART	(31.7)	(21.1)	7.3	65.9	(13.1)
15 MINT	(25.5)	(0.4)	(5.3)	22.3	(11.0)
16 BCH	(24.8)	(26.7)	10.5	51.9	76.4
17 TIDLOR	(23.1)	(56.2)	114.7	(12.8)	(20.6)
18 SPALI	(21.2)	(46.6)	(62.0)	(0.7)	8.9
19 CAZ	(19.9)	(9.8)	4.5	(0.3)	(2.7)
20 WICE	(19.3)	(25.1)	(11.7)	(12.6)	(20.4)

NVDR Top Most Active Value (Btm)					
Name	Total Value Trade			NVDR as % of	
	Buy	Sell	Total	Net	Trading Value
1 PTT	1,073.8	1,206.3	2,280.1	(132.6)	38.5
2 KBANK	1,146.6	770.2	1,916.8	376.3	29.7
3 CPALL	860.8	694.9	1,555.7	165.8	45.1
4 PTTEP	796.7	654.9	1,451.6	141.8	33.8
5 SCB	916.8	517.2	1,434.0	399.6	33.1
6 BDMS	1,036.1	388.9	1,425.0	647.1	36.0
7 AOT	699.0	469.7	1,168.7	229.3	44.5
8 DELTA	636.5	517.0	1,153.4	119.5	21.4
9 ADVANC	505.0	469.2	974.2	35.8	52.6
10 GULF	500.7	431.9	932.6	68.8	44.0
11 SCC	556.2	366.3	922.5	189.9	47.0
12 IVL	645.3	269.9	915.2	375.4	29.1
13 BANPU	472.1	374.3	846.4	97.7	21.9
14 EA	456.5	345.7	802.3	110.8	47.4
15 TOP	389.3	315.3	704.6	74.0	28.5
16 CPN	331.0	213.3	544.3	117.7	55.2
17 BH	331.7	198.6	530.2	133.1	38.5
18 KTB	328.4	169.3	497.7	159.1	41.8
19 BBL	294.2	201.0	495.2	93.2	25.0
20 TRUE	350.3	143.6	494.0	206.7	27.4

NVDR Shares to Total Paid-up Shares (%)			
Name	Aug 8, 2022		Paid up %
	Outstanding	Paid up Shares	
1 BBL	399,915,218	1,908,842,894	20.95
2 EMC-W6	849,112,964	4,216,721,892	20.14
3 KBANK	440,207,714	2,369,327,593	18.58
4 LH	2,204,227,522	11,949,713,176	18.45
5 ECF-W4	31,640,211	191,894,988	16.49
6 AP	505,329,548	3,145,899,495	16.06
7 BCP	212,338,369	1,376,923,157	15.42
8 THIP	12,970,774	89,999,686	14.41
9 GEL-W5	113,874,367	820,719,448	13.87
10 BANPU	929,827,220	6,766,108,686	13.74
11 GBX	147,572,841	1,089,076,392	13.55
12 MINT-W7	23,681,485	182,826,583	12.95
13 TOP	255,200,473	2,040,027,873	12.51
14 BH	98,949,074	794,885,742	12.45
15 KKP	105,365,432	846,751,109	12.44
16 DIMET-W4	99,296,726	806,553,450	12.31
17 BDMS	1,917,220,524	15,892,001,895	12.06
18 TCC-W4	43,202,953	359,338,742	12.02
19 PSL	181,282,710	1,559,291,862	11.63
20 AH	40,949,667	354,842,012	11.54

NVDR Net Buy and Sell by Value (mtd)			
Name	mtd		Net Sell (Btm)
	Net Buy (Btm)	Name	
1 CPALL	1,420.3	PTTEP	(2,933.2)
2 BDMS	1,411.0	COM7	(903.2)
3 AOT	1,289.9	JMART	(199.8)
4 SCB	1,238.7	ESSO	(188.6)
5 IVL	878.0	SCC	(149.5)
6 BH	754.8	SPALI	(149.1)
7 PTT	748.4	KBANK	(144.6)
8 DELTA	620.7	STGT	(138.5)
9 KTB	610.0	BCP	(116.3)
10 ADVANC	598.1	AP	(112.5)
11 BLA	503.3	WICE	(98.3)
12 JMT	474.9	MEGA	(89.5)
13 AWC	394.3	AMATA	(81.8)
14 CPF	358.1	WHA	(69.5)
15 CRC	343.9	BEC	(65.6)
16 KTC	341.1	WHAUP	(56.6)
17 GULF	323.5	GFPT	(46.6)
18 PTTGC	321.3	MBK	(42.8)
19 INTUCH	300.4	AS	(42.4)
20 EA	285.7	ASIAN	(41.0)

NVDR Net Buy and Sell by Value (ytd)			
Name	ytd		Net Sell (Btm)
	Net Buy (Btm)	Name	
1 PTTEP	21,708.3	TU	(2,986.1)
2 BDMS	15,300.2	SCC	(2,288.1)
3 AOT	13,268.0	PTTGC	(2,057.1)
4 ADVANC	9,275.6	DTAC	(1,915.7)
5 CPALL	8,447.7	BBL	(1,751.9)
6 EA	8,049.6	KCE	(1,361.7)
7 KBANK	7,789.5	SABUY	(1,315.0)
8 BH	7,341.7	NEX	(1,175.7)
9 BANPU	6,431.0	GPSC	(1,150.8)
10 TOP	6,067.8	TISCO	(1,038.6)
11 PTT	5,173.8	WICE	(989.1)
12 HMPRO	5,096.5	JAS	(856.8)
13 BCP	4,321.8	TCAP	(788.9)
14 IVL	4,063.4	SCBB	(634.9)
15 DELTA	3,719.8	BYD	(627.7)
16 OSP	3,516.2	JMART	(620.3)
17 OR	3,283.4	COM7	(590.5)
18 CPN	3,085.4	III	(563.1)
19 CRC	2,922.7	DITTO	(543.9)
20 CPF	2,610.6	JWD	(535.0)

Source: The Stock Exchange of Thailand



ข้อมูลการซื้อขาย Single Stock Future

Top Net Increase by OI Notional Value				
Name	OI Notional Value Change (Btm)			
	1D	1W	1M	qtd
1 IVL	59.6	111.5	207.7	230.8
2 GPSC	50.7	75.6	21.2	15.6
3 PTTEP	50.5	68.4	202.4	179.1
4 ADVANC	49.9	114.1	118.8	(370.5)
5 BANPU	35.5	257.8	391.5	246.1
6 MTC	31.9	21.2	(25.4)	(33.0)
7 CPALL	22.5	212.3	545.4	416.2
8 CBG	21.7	26.0	5.8	(900.4)
9 BH	17.8	20.3	(6.1)	(110.3)
10 BLA	15.5	20.2	36.1	29.1
11 THANI	14.8	54.9	59.4	54.9
12 WHA	14.6	40.2	37.1	50.6
13 SAWAD	11.0	13.1	38.0	23.9
14 MINT	10.2	32.2	120.9	87.3
15 BEM	8.9	(7.9)	(16.4)	(10.6)
16 GFPT	7.5	3.4	33.5	34.2
17 PLANB	6.4	20.1	31.3	36.1
18 COM7	6.2	40.2	(54.8)	(162.2)
19 SUPER	5.2	18.5	11.9	(27.8)
20 SIRI	5.1	9.1	21.7	(18.3)

Top Net Decrease by OI Notional Value				
Name	OI Notional Value Change (Btm)			
	1D	1W	1M	qtd
1 SCC	(140.2)	(8.5)	394.7	385.8
2 SCB	(76.5)	(111.8)	(72.7)	38.0
3 AOT	(66.1)	(40.2)	(65.2)	(94.1)
4 KBANK	(52.3)	(28.9)	(21.8)	277.0
5 BBL	(49.7)	11.9	(110.7)	117.3
6 DELTA	(33.9)	67.3	267.2	266.2
7 PTT	(27.6)	6.3	(33.7)	(52.4)
8 PTG	(22.1)	(83.6)	(78.0)	(58.9)
9 TU	(11.6)	(63.9)	(19.8)	(137.6)
10 CENTEL	(10.2)	(6.1)	(10.7)	(11.5)
11 EGCO	(6.5)	9.1	8.6	10.8
12 TOP	(6.1)	(16.7)	(68.1)	(98.0)
13 PTTGC	(5.9)	(9.1)	4.4	20.0
14 KTC	(5.8)	(6.9)	(31.0)	262.8
15 AP	(5.1)	(30.7)	26.3	36.7
16 GUNKUL	(5.1)	(55.0)	(27.0)	(53.4)
17 STA	(5.0)	(8.9)	(90.2)	(67.9)
18 MEGA	(4.9)	15.9	66.6	67.1
19 THCOM	(4.6)	(4.6)	(4.6)	(4.6)
20 BTS	(4.3)	(60.6)	(74.5)	(78.7)

Top Gainers by Underlying				
Name	%Price	Volume	Value (Btm)	OI (contracts)
	change 1D	(contracts)		
1 BEAUTY	6.2%	2,121	2.9	37,686
2 SCB	5.9%	2,018	215.9	6,842
3 KKP	5.4%	1,815	123.0	2,244
4 VNG	4.9%	9	0.1	14,148
5 PTT	4.3%	1,405	51.3	14,729
6 THCOM	3.9%	4,006	37.1	9,523
7 KBANK	3.1%	2,167	324.0	7,789
8 BBL	2.7%	886	120.1	11,552
9 TCAP	2.6%	102	4.0	654
10 KTB	2.5%	17,173	276.5	29,909
11 IRPC	2.4%	715	2.4	21,947
12 HMPRO	2.2%	2,004	27.5	9,957
13 PTTGC	2.2%	442	20.2	9,946
14 DTAC	2.2%	327	15.4	3,985
15 EA	2.1%	306	25.8	44,090
16 INTUCH	2.1%	46	3.4	1,090
17 WHA	1.9%	7,675	24.3	71,190
18 THANI	1.9%	4,502	19.1	33,110
19 BCPG	1.9%	842	8.9	22,519
20 LPN	1.8%	26	0.1	4,799

Top Losers by Underlying				
Name	%Price	Volume	Value (Btm)	OI (contracts)
	change 1D	(contracts)		
1 DELTA	-6.6%	233	117.9	629
2 TOP	-2.9%	843	42.2	2,429
3 PSL	-2.9%	1,246	20.9	6,293
4 IVL	-2.8%	3,038	129.9	14,316
5 BDMS	-2.8%	3,183	84.3	7,303
6 SGP	-2.6%	0	0.0	0
7 CENTEL	-2.4%	457	18.7	4,918
8 KCE	-2.3%	765	49.0	3,050
9 JAS	-2.3%	681	1.8	152,971
10 TTA	-2.2%	1,039	9.0	10,650
11 TTB	-2.2%	3,160	27.5	70,823
12 GFPT	-2.0%	616	9.2	4,478
13 BH	-1.9%	201	36.2	967
14 CK	-1.9%	972	20.1	4,646
15 ESSO	-1.9%	539	5.6	2,265
16 SPRC	-1.8%	1,557	16.8	22,690
17 BCP	-1.7%	521	15.1	3,769
18 ERW	-1.6%	0	0.0	0
19 BANPU	-1.6%	3,328	41.9	97,452
20 TTCL	-1.3%	1,005	4.8	6,822

Most Active by Notional Trading Value				
Name	%Price	Volume	Value (Btm)	OI (contracts)
	change 1D	(contracts)		
1 KBANK	3.1%	2,167	324.0	7,789
2 KTB	2.5%	17,173	276.5	29,909
3 PTTEP	-0.3%	1,623	249.9	4,019
4 PTTEP	-0.3%	1,623	249.9	4,019
5 SCB	5.9%	2,018	215.9	6,842
6 SCC	1.6%	483	179.2	3,466
7 IVL	-2.8%	3,038	129.9	14,316
8 KKP	5.4%	1,815	123.0	2,244
9 BBL	2.7%	886	120.1	11,552
10 DELTA	-6.6%	233	117.9	629
11 ADVANC	0.5%	534	108.4	3,943
12 AOT	1.1%	1,477	106.3	6,120
13 GPSC	1.1%	1,250	89.1	8,841
14 BDMS	-2.8%	3,183	84.3	7,303
15 GULF	1.5%	1,620	80.6	9,695
16 CPALL	1.3%	1,086	66.0	13,600
17 EPG	0.5%	6,675	64.4	25,515
18 TU	0.6%	3,533	58.6	16,958
19 MTC	0.5%	1,125	57.4	5,858
20 CBG	-0.4%	472	53.3	7,133

Most Crowded Single Stock Future by Notional OI Value				
Name	OI Notional Value (Btm)		Name	OI Notional Value (Btm)
1 EA	3,714.6		21 GULF	482.3
2 KTC	3,276.2		22 KTB	481.5
3 KTC	3,276.2		23 PTTGC	455.0
4 BBL	1,565.3		24 BEM	449.5
5 CPF	1,341.7		25 AOT	440.6
6 SCC	1,285.9		26 BJC	398.5
7 RS	1,256.4		27 PLANB	398.2
8 BANPU	1,227.9		28 JAS	394.7
9 GUNKUL	1,195.8		29 TRUE	388.1
10 KBANK	1,164.5		30 PTG	372.9
11 CPALL	826.2		31 COM7	336.8
12 CBG	806.0		32 DELTA	318.3
13 ADVANC	800.4		33 EGCO	305.5
14 SCB	732.1		34 MTC	298.8
15 GPSC	629.9		35 MINT	291.0
16 PTTEP	618.9		36 BTS	282.2
17 IVL	612.0		37 BCH	281.7
18 BEC	551.8		38 TU	281.5
19 PTT	537.6		39 BLAND	276.0
20 SAWAD	496.0		40 HANA	268.4

Source: The Stock Exchange of Thailand, TFEX



ข้อมูลแบบรายงานการเปลี่ยนแปลงการถือหลักทรัพย์และสัญญาซื้อขายล่วงหน้าของผู้บริหาร

ชื่อบริษัท	วิธีการได้มา/ จำหน่าย	ชื่อผู้บริหาร	ประเภท	วันที่ได้มา/จำหน่าย	จำนวน (หุ้น)	ราคาเฉลี่ย (บาท)	มูลค่ารวม (บาท)
PRIN	ซื้อ	นาย ปริณญา โกวิทจินดาชัย	หุ้นสามัญ	03-08-65	83,200	2.90	241,280
PRIN	ซื้อ	นาย ปริณญา โกวิทจินดาชัย	หุ้นสามัญ	04-08-65	102,900	2.90	298,410
EA	รับโอน	นาย สมโภชน์ อาหุนัย	หุ้นสามัญ	02-08-65	451,703,000	-	NA
EA	โอน	นาย สมโภชน์ อาหุนัย	หุ้นสามัญ	02-08-65	451,703,000	-	NA
EA	ขาย	นาย สมโภชน์ อาหุนัย	หุ้นสามัญ	03-08-65	451,703,000	82.82	37,410,042,460
EA	ซื้อ	นาย สมโภชน์ อาหุนัย	หุ้นสามัญ	03-08-65	451,703,000	82.82	37,410,042,460
EA	ขาย	นาย สมโภชน์ อาหุนัย	หุ้นสามัญ	03-08-65	484,527,000	82.82	40,128,526,140
EA	ซื้อ	นาย สมโภชน์ อาหุนัย	หุ้นสามัญ	03-08-65	484,527,000	82.82	40,128,526,140
EA	ขาย	นาย สมโภชน์ อาหุนัย	หุ้นสามัญ	04-08-65	484,527,000	82.82	40,128,526,140
EA	ซื้อ	นาย สมโภชน์ อาหุนัย	หุ้นสามัญ	04-08-65	484,527,000	82.82	40,128,526,140
EA	ขาย	นาย สมโภชน์ อาหุนัย	หุ้นสามัญ	04-08-65	451,703,000	82.82	37,410,042,460
EA	ซื้อ	นาย สมโภชน์ อาหุนัย	หุ้นสามัญ	04-08-65	451,703,000	82.82	37,410,042,460
EA	ขาย	นาย สมโภชน์ อาหุนัย	หุ้นสามัญ	05-08-65	936,230,000	82.82	77,538,568,600
EA	ซื้อ	นาย สมโภชน์ อาหุนัย	หุ้นสามัญ	05-08-65	936,230,000	82.82	77,538,568,600
EA	โอน	นาย สมโภชน์ อาหุนัย	หุ้นสามัญ	05-08-65	414,033,386	-	NA
EA	รับโอน	นาย สมโภชน์ อาหุนัย	หุ้นสามัญ	05-08-65	414,033,386	-	NA
SABUY	ขาย	นางสาว ทศน์วรรณ บุญอนันต์	หุ้นสามัญ	04-08-65	10,000	18.30	183,000
HFT	ซื้อ	นาย หมิง ชัน เยน	หุ้นสามัญ	02-08-65	5,000	6.55	32,750
HFT	ซื้อ	นาย หมิง ชัน เยน	หุ้นสามัญ	03-08-65	5,000	6.55	32,750
HFT	ซื้อ	นาย หมิง ชัน เยน	หุ้นสามัญ	04-08-65	20,000	6.50	130,000

Source: SEC (Form 59-2)

หลักทรัพย์ที่เข้าข่ายมาตรการจำกัดการขาย

ระดับ 1: Cash Balance

หลักทรัพย์	วันเริ่มต้น	วันสิ้นสุด	วันที่ประกาศ
ASN	05 ส.ค. 2565	25 ส.ค. 2565	04 ส.ค. 2565
ASN-F	05 ส.ค. 2565	25 ส.ค. 2565	04 ส.ค. 2565
NV	20 ก.ค. 2565	09 ส.ค. 2565	19 ก.ค. 2565
NV-F	20 ก.ค. 2565	09 ส.ค. 2565	19 ก.ค. 2565
PLUS	04 ส.ค. 2565	24 ส.ค. 2565	03 ส.ค. 2565
PLUS-F	04 ส.ค. 2565	24 ส.ค. 2565	03 ส.ค. 2565
PROEN	03 ส.ค. 2565	23 ส.ค. 2565	02 ส.ค. 2565
PROEN-F	03 ส.ค. 2565	23 ส.ค. 2565	02 ส.ค. 2565
PROEN-W1	03 ส.ค. 2565	23 ส.ค. 2565	02 ส.ค. 2565

ระดับ 2: ห้ามคำนวณวงเงินซื้อขาย และ Cash Balance

หลักทรัพย์	วันเริ่มต้น	วันสิ้นสุด	วันที่ประกาศ
------------	-------------	------------	--------------

หลักทรัพย์	วันเริ่มต้น	วันสิ้นสุด	วันที่ประกาศ
------------	-------------	------------	--------------

หมายเหตุ

- Cash Balance หมายความว่า สมาชิกต้องดำเนินการให้ลูกค้าซื้อหลักทรัพย์ด้วยบัญชี cash balance เท่านั้น โดยลูกค้าต้องวางเงินสดไว้ล่วงหน้ากับสมาชิกเต็มจำนวนก่อนซื้อหลักทรัพย์
- ห้ามคำนวณวงเงินซื้อขาย หมายความว่า ห้ามสมาชิกใช้หลักทรัพย์เป็นหลักประกันในการคำนวณเป็นวงเงินซื้อขายหลักทรัพย์ (ในทุกประเภทบัญชี)
- ห้าม Net settlement หมายความว่า ห้ามสมาชิกหักกลบราคาซื้อขายกับราคาขายหลักทรัพย์เดียวกันในวันเดียวกัน (ซื้อและขายหลักทรัพย์เดียวกันในวันเดียวกัน ค่าขายคืนเป็นวงเงินในวันทำการถัดไป)



ปฏิทินการประกาศตัวเลขเศรษฐกิจที่สำคัญ

Date/ Time	Country	Event	Period	Survey	Actual	Prior
08/05/2022 09:30	Thailand	CPI Core YoY	Jul	2.63%	2.99%	2.51%
08/05/2022 09:30	Thailand	CPI YoY	Jul	8.00%	7.61%	7.66%
08/05/2022 16:05	China	BoP Current Account Balance	2Q P	--	\$80.2b	\$88.9b
08/05/2022 19:30	United States	Change in Nonfarm Payrolls	Jul	250k	528k	372k
08/05/2022 19:30	United States	Unemployment Rate	Jul	3.60%	3.50%	3.60%
08/07/2022	China	Trade Balance	Jul	\$89.04b	\$101.26b	\$97.94b
08/07/2022	China	Exports YoY	Jul	14.10%	18.00%	17.90%
08/07/2022	China	Imports YoY	Jul	4.00%	2.30%	1.00%
08/07/2022	China	Trade Balance CNY	Jul	600.00b	682.69b	650.11b
08/07/2022	China	Exports YoY CNY	Jul	19.60%	23.90%	22.00%
08/07/2022	China	Imports YoY CNY	Jul	5.70%	7.40%	4.80%
08/08/2022 06:50	Japan	BoP Current Account Adjusted	Jun	-¥27.6b	-¥838.3b	¥8.2b
08/08/2022 06:50	Japan	BoP Current Account Balance	Jun	-¥706.2b	-¥132.4b	¥128.4b
08/08/2022 06:50	Japan	Trade Balance BoP Basis	Jun	-¥985.9b	-¥1114.b	-¥1951.2b
08/09/2022 10:30	Thailand	Consumer Confidence Economic	Jul	--	--	35.7
08/09/2022 10:30	Thailand	Consumer Confidence	Jul	--	--	41.6
08/10/2022 06:50	Japan	PPI YoY	Jul	8.50%	--	9.20%
08/10/2022 06:50	Japan	PPI MoM	Jul	0.40%	--	0.70%
08/10/2022 08:30	China	PPI YoY	Jul	4.90%	--	6.10%
08/10/2022 08:30	China	CPI YoY	Jul	2.90%	--	2.50%
08/10/2022 14:00	Thailand	BoT Benchmark Interest Rate	Aug-10	0.75%	--	0.50%
08/10/2022 19:30	United States	CPI MoM	Jul	0.20%	--	1.30%
08/10/2022 19:30	United States	CPI YoY	Jul	8.70%	--	9.10%
08/10/2022 21:00	United States	Wholesale Inventories MoM	Jun F	1.90%	--	1.90%
08/10/2022 21:00	United States	Wholesale Trade Sales MoM	Jun	--	--	0.50%
08/11/2022 19:30	United States	Initial Jobless Claims	Aug-06	265k	--	260k
08/11/2022 19:30	United States	Continuing Claims	Jul-30	1410k	--	1416k
08/11/2022 19:30	United States	PPI Final Demand MoM	Jul	0.30%	--	1.10%
08/11/2022 19:30	United States	PPI Final Demand YoY	Jul	10.40%	--	11.30%
08/12/2022 16:00	Eurozone	Industrial Production SA MoM	Jun	0.10%	--	0.80%
08/12/2022 16:00	Eurozone	Industrial Production WDA YoY	Jun	1.00%	--	1.60%



ปฏิทินหุ้น

August 2022

Monday	Tuesday	Wednesday	Thursday	Friday
8 XD SCGP (0.25 Baht) BMSCITH (0.30 Baht) XM GLOCON (08/09/2022 14:00)	9 XM BAY (01/09/2022 10:00)	10 XE BTS-W6 (1 : 1 @ 9.90 Baht) XD SCC (6.00 Baht) RAM (0.25 Baht)	11 XM STHAI (09/09/2565 09:00) XD 1DIV (0.20 Baht)	12
15 XD PTTEP (4.25 Baht) INETREIT (0.228 Baht)	16 XD TFM (0.05 Baht) SIRIP (0.05 Baht) PPF (0.17 Baht) POPF (0.2544 Baht) FTREIT (0.175 Baht) DIF (0.26 Baht) CPNCG (0.235 Baht)	17 XD TPRIME (0.113 Baht) LPN (0.10 Baht) CPNREIT (0.28 Baht) XN TPRIME (0.037 Baht) XE VGI-W2 (1 : 1.056 @ 9.467 Baht)	18 XW BR - XW (2 : 1) XM WAVE (13/09/2022 14:00) JASIF (23/09/2022 13:00) XD RCL (1.75 Baht) INSET (0.04 Baht) BOL (0.13 Baht)	19
22 XW JP - XW (2 : 1)	23 XW MBAX - XW (3 : 1)	24	25	26
29 XM STARK (23/09/2022 14:00)	30	31		

Remark

ND - No dividend
XD - Cash Dividend

XD (ST) - Stock Dividend
XR - Rights for Common

XW - Rights for Warrant
XT - Rights for Transferable Subscription Right

ปฏิทินหุ้น

September 22

Monday	Tuesday	Wednesday	Thursday	Friday
			1 XW SABUY - XW (5 : 2)	2
5	6 XE BANPU-W4 (1 : 1 @ 5.00 Baht)	7	8	9
12	13	14	15	16
19	20	21	22	23
26	27	28	29	30

Remark

ND - No dividend
XD - Cash Dividend

XD (ST) - Stock Dividend
XR - Rights for Common

XW - Rights for Warrant
XT - Rights for Transferable Subscription Right

CG Rating 2020 Companies with CG Rating



AAV	ADVANC	AF	AIRA	AKP	AKR	ALT	AMA	AMATA	AMATAV	ANAN	AOT	AP	ARIP
ARROW	ASP	BAFS	BANPU	BAY	BCP	BCPG	BDMS	BEC	BEM	BGRIM	BIZ	BKI	BLA
BOL	BPP	BRR	BTS	BWG	CENTEL	CFRESH	CHEWA	CHO	CIMBT	CK	CKP	CM	CNT
CNT	COMAN	COTTO	CPALL	CPF	CPI	CPN	CSS	DELTA	DEMCO	DRT	DTAC	DTC	DV8
EA	EASTW	ECF	ECL	EGCO	EPG	ETE	FNS	FPI	FPT	FSMART	GBX	GC	GCAP
GEL	GFPT	GGC	GPSC	GRAMMY	GUNKUL	HANA	HARN	HMPRO	ICC	ICHI	III	ILINK	INTUCH
IRPC	ML	JKN	JSP	JWD	K	KBANK	KCE	KKP	KSL	KTB	KTC	LANNA	LH
LHFG	LIT	LPN	MAKRO	MALEE	MBK	MBKET	MC	MCOT	METCO	MFEC	MINT	MONO	MOONG
MSC	MTC	NCH	NCL	NEP	NKI	NOBLE	NSI	NVD	NYT	OISHI	ORI	OTO	PAP
PCSGH	PDJ	PG	PHOL	PLANB	PLANET	PLAT	PORT	PPS	PR9	PREB	PRG	PRM	PSH
PSL	PTG	PTT	PTTEP	PTTGC	PYLON	Q-CON	QH	QTC	RATCH	RS	S	S & J	SAAM
SABINA	SAMART	SAMTEL	SAT	SC	SCB	SCC	SCCC	SCG	SCN	SDC	SEAFECO	SEA OIL	SE-ED
SELIC	SENA	SIRI	SIS	SITHAI	SMK	SMPC	SNC	SONIC	SORKON	SPALI	SPI	SPRC	SPVI
SSSC	SST	STA	SUSCO	SUTHA	SVI	SYMC	SYNTEC	TACC	TASCO	TCAP	TFMAMA	THANA	THANI
THCOM	THG	THIP	THRE	THREL	TIP	TIPCO	TISCO	TK	TKT	TMB	TMLL	TNDT	TNL
TOA	TOP	TPBI	TQM	TRC	TRUE	TSC	TSR	TSTE	TSTH	TTA	TTCL	TTW	TU
TVD	TVI	TVO	TWPC	U	UAC	UBIS	UV	VGI	VIH	WACOAL	WAVE	WHA	WHAUP
WICE	WINNER												



2S	ABM	ACE	ACG	ADB	AEC	AEONTS	AGE	AH	AHC	AIT	ALLA	AMANAH	AMARIN
APCO	APCS	APURE	AQUA	ASAP	ASEFA	ASIA	ASIAN	ASIMAR	ASK	ASN	ATP30	AUCT	AWC
AYUD	B	BA	BAM	BBL	BFIT	BGC	BJC	BJCHI	BROOK	BTW	CBG	CEN	CGH
CHARAN	CHAYO	CHG	CHOTI	CHOW	CI	CIG	CMC	COLOR	COM7	CPL	CRC	CRD	CSC
CSP	CWT	DCC	DCON	DDD	DOD	DOHOME	EASON	EE	ERW	ESTAR	FE	FLOYD	FN
FORTH	FSS	FTE	FVC	GENCO	GJS	GL	GLAND	GLOBAL	GLOCON	GPI	GULF	GYT	HPT
HTC	ICN	IFS	ILM	IMH	INET	INSURE	IRC	IRCP	IT	ITD	ITEL	J	JAS
JCK	JCKH	JMART	JMT	KBS	KCAR	KGI	KIAT	KOOL	KTIS	KWC	KWM	L&E	LALIN
LDC	LHK	LOXLEY	LPH	LRH	LST	M	MACO	MAJOR	MBAX	MEGA	META	MFC	MGT
MILL	MITSIB	MK	MODERN	MTI	MVP	NETBAY	NEX	NINE	NTV	NWR	OCC	OGC	OSP
PATO	PB	PDG	PDI	PICO	PIMO	PJW	PL	PM	PPP	PRIN	PRINC	PSTC	PT
QLT	RCL	RICHY	RML	RPC	RWI	S11	SALEE	SAMCO	SANKO	SAPPE	SAWAD	SCI	SCP
SE	SFP	SGF	SHR	SIAM	SINGER	SKE	SKR	SKY	SMT	SNP	SPA	SPC	SPC
SPCG	SR	SRICHA	SSC	SSF	STANLY	STI	STPI	SUC	SUN	SYNEX	T	TAE	TAKUNI
TBSP	TCC	TCMC	TEAM	TEAMG	TFG	TGH	TIGER	TITLE	TKN	TKS	TM	TMC	TMD
TMI	TMT	TNITY	TNP	TNR	TOG	TPA	TPAC	TPCORP	TPOLY	TPS	TRITN	TRT	TRU
TSE	TVT	TWP	UEC	UMI	UOBKH	UP	UPF	UPOIC	UT	UTP	UWC	VL	VNT
VPO	WIJK	WP	XO	YUASA	ZEN	ZIGA	ZMICO						



7UP	A	ABICO	AJ	ALL	ALUCON	AMC	APP	ARIN	AS	AU	B52	BC	BCH
BEAUTY	BGT	BH	BIG	BKD	BLAND	BM	BR	BROCK	BSBM	BSM	BTNC	CAZ	CCP
CGD	CITY	CMAN	CMO	CMR	CPT	CPW	CRANE	CSR	D	EKH	EP	ESSO	FMT
GIFT	GREEN	GSC	GTB	HTECH	HUMAN	IHL	INOX	INSET	IP	JTS	JUBILE	KASET	KCM
KKC	KUMWEL	KUN	KWG	KYE	LEE	MATCH	MATI	M-CHAI	MCS	MDX	MJD	MM	MORE
NC	NDR	NER	NFC	NNCL	NOVA	NPK	NUSA	OCEAN	PAF	PF	PK	PLE	PMTA
POST	PPM	PRAKIT	PRECHA	PRIME	PROUD	PTL	RBF	RCI	RJH	ROJNA	RP	RPH	RSP
SF	SFLEX	SGP	SISB	SKN	SLP	SMART	SOLAR	SPG	SQ	SSP	STARK	STC	SUPER
SVOA	TC	TCCC	THMUI	TNH	TOPP	TPCH	TPIPP	TPLAS	TTI	TYCN	UKEM	UMS	VCOM
VRANDA	WIN	WORK	WPH										

Disclaimer

การเปิดเผยผลการสำรวจของสมาคมส่งเสริมสถาบันกรรมการบริษัทไทย (IOD) ในเรื่องการกำกับดูแลกิจการ (Corporate Governance) นี้ เป็นการดำเนินการตามนโยบายของสำนักงานคณะกรรมการกำกับหลักทรัพย์และตลาดหลักทรัพย์ โดยการสำรวจของ IOD เป็นการสำรวจและประเมินจากข้อมูลของบริษัทจดทะเบียนในตลาดหลักทรัพย์แห่งประเทศไทย และตลาดหลักทรัพย์ เอ็มเอไอ (MAI) ที่มีการเปิดเผยต่อสาธารณะ และเป็นข้อมูลที่ผู้ลงทุนทั่วไปสามารถเข้าถึงได้ ดังนั้น ผลสำรวจดังกล่าวจึงเป็นการนำเสนอในมุมมองของบุคคลภายนอก โดยไม่ได้เป็นการประเมินการปฏิบัติ และมีได้มีการใช้ข้อมูลภายในเพื่อการประเมิน ผลสำรวจดังกล่าวเป็นผลการสำรวจ ณ วันที่ปรากฏในรายงานการกำกับดูแลกิจการของบริษัทจดทะเบียนไทยเท่านั้น ดังนั้น ผลการสำรวจจึงอาจเปลี่ยนแปลงได้ภายหลังวันดังกล่าว หรือเมื่อข้อมูลที่เกี่ยวข้องมีการเปลี่ยนแปลง ทั้งนี้ บริษัทหลักทรัพย์ กรุงศรี จำกัด (มหาชน) มิได้ยืนยัน ตรวจสอบ หรือรับรองถึงความถูกต้องครบถ้วนของผลการสำรวจดังกล่าวแต่อย่างใด

Anti-corruption Progress Indicator 2020

Companies that have declared their intention to join CAC

7UP	ABICO	APURE	B52	BKD	BROCK	CI	ESTAR	EVER	FSMART	J	JKN	JMART	JMT
JSP	LDC	MAJOR	NCL	NOBLE	PK	PLE	SHANG	SKR	SPALI	SSP	SUPER	TGH	THAI
TQM	TTA	WIN	ZIGA										

Companies certified by CAC

2S	ADVANC	AF	AI	AIE	AIRA	AKP	AMA	AMANA	AMATA	AMATAV	AP	APCS	AQUA
ARROW	ASK	B	BAFS	BAM	BANPU	BAY	BBL	BCH	BCP	BCPG	BGC	BGRIM	BJCHI
BKI	BLA	BPP	BROOK	BRR	BSBM	BTS	BWG	CEN	CENEL	CFRESH	CGH	CHEWA	CHOTI
CHOW	CIG	CIMBT	CM	CMC	COM7	COTTO	CPALL	CPF	CPI	CPN	CSC	DCC	DELTA
DEMCO	DIMET	DRT	DTAC	DTC	EA	EASTW	ECL	EGCO	EP	EPG	ERW	ETE	FE
FNS	FPI	FPT	FSS	FTE	GBX	GC	GCAP	GEL	GFPT	GGC	GJS	GLOCON	GPI
GPSC	GSTEEL	GUNKUL	HANA	HARN	HEMP	HMPRO	HTC	ICC	ICI	IFS	ILINK	INET	INSURE
INTUCH	IRC	IRPC	ITEL	IVL	K	KASET	KBANK	KBS	KCAR	KCE	KGI	KKP	KSL
KTB	KTC	KWC	KWG	L&E	LANNA	LHFG	LHK	LPN	LRH	M	MAKRO	MALEE	MBAX
MBK	MBKET	MC	MCOT	META	MFC	MFEC	MINT	MONO	MOONG	MSC	MTC	MTI	NBC
NEP	NINE	NKI	NMG	NNCL	NOK	NSI	NWR	OCC	OCEAN	OGC	ORI	PAP	PATO
PB	PCSGH	PDG	PDI	PDJ	PE	PG	PHOL	PL	PLANB	PLANET	PLAT	PM	PPP
PPPM	PPS	PREB	PRG	PRINC	PRM	PSH	PSL	PSTC	PT	PTG	PTT	PTTEP	PTTGC
PYLON	Q-CON	QH	QLT	QTC	RATCH	RML	RWI	S & J	SAAM	SABINA	SAPPE	SAT	SC
SCB	SCC	SCCC	SCG	SCN	SEAOL	SE-ED	SELIC	SENA	SGP	SINGER	SIRI	SIS	SITHAI
SMIT	SMK	SMPC	SNC	SNP	SORKON	SPACK	SPC	SPI	SPRC	SRICHA	SSF	SSSC	SST
STA	SUSCO	SVI	SYMC	SYNTEC	TAE	TAKUNI	TASCO	TBSP	TCAP	TCMC	TFG	TFI	TFMAMA
THANI	THCOM	THIP	THRE	THREL	TIP	TIPCO	TISCO	TKS	TKT	TMD	TMILL	TMT	TNITY
TNL	TNP	TNR	TOG	TOP	TOPP	TPA	TPCS	TPP	TRU	TRUE	TSC	TSTH	TTB
TTCL	TU	TVD	TVI	TVO	TWPC	U	UBIS	UEC	UKEM	UOBKH	UPF	UV	UWC
VGI	VIH	VNT	WACOAL	WHA	WHAUP	WICE	WIJK	XO	ZEN				

N/A

3K-BAT	A	A5	AAV	ABM	ACAP	ACC	ACE	ACG	ADB	ADD	AEC	AEONTS	AFC
AGE	AH	AHC	AIT	AJ	AJA	AKR	ALL	ALLA	ALT	ALUCON	AMARIN	AMC	ANAN
AOT	APCO	APEX	APP	AQ	ARIN	ARIP	AS	ASAP	ASEFA	ASIA	ASIAN	ASIMAR	ASN
ASP	ASW	ATP30	AU	AUCT	AWC	AYUD	BA	BC	BCT	BDMS	BEAUTY	BEC	BEM
BFIT	BGT	BH	BIG	BIZ	BJC	BLAND	BLISS	BM	BOL	BR	BSM	BTNC	BTW
BUI	CAZ	CBG	CCET	CCP	CGD	CHARAN	CHAYO	CHG	CHO	CITY	CK	CKP	CMAN
CMO	CMR	CNT	COLOR	COMAN	CPH	CPL	CHAP	CPT	CPW	CRANE	CRC	CRD	CSP
CSR	CSS	CTW	CWT	D	DCON	DDD	DHOUSE	DITTO	DMT	DOD	DOHOME	DTCI	DV8
EASON	ECF	EE	EFORL	EKH	EMC	ESSO	ETC	F&D	FANCY	FLOYD	FMT	FN	FORTH
FVC	GENCO	GIFT	GL	GLAND	GLOBAL	GRAMMY	GRAND	GREEN	GSC	GTB	GULF	GYT	HFT
HPT	HTECH	HUMAN	HYDRO	ICN	IFEC	IHL	IIG	III	ILM	IMH	IND	INGRS	INOX
INSET	IP	IRCP	IT	ITD	JAK	JAS	JCK	JCKH	JCT	JR	JTS	JUBILE	JUTHA
JWD	KAMART	KC	KCM	KDH	KEX	KIAT	KISS	KK	KKC	KOOL	KTIS	KUMWEL	KUN
KWM	KYE	LALIN	LEE	LEO	LH	LIT	LOXLEY	LPH	LST	MACO	MANRIN	MATCH	MATI
MAX	M-CHAI	MCS	MDX	MEGA	METCO	MGT	MICRO	MIDA	MILL	MITSIB	MJD	MK	ML
MODERN	MORE	MPIC	MUD	MVP	NC	NCAP	NCH	NDR	NER	NETBAY	NEW	NEWS	NEX
NFC	NOVA	NPK	NRF	NSL	NTV	NUSA	NVD	NYT	OHTL	OISHI	OR	OSP	OTO
PACE	PACO	PAE	PAF	PERM	PF	PICO	PIMO	PJW	PMTA	POLAR	POMPUI	PORT	POST
PPM	PR9	PRAKIT	PRAPAT	PRECHA	PRIME	PRIN	PRO	PROEN	PROS	PROUD	PTL	RAM	RBF
RCI	RCL	RICHY	RJH	ROCK	ROH	ROJNA	RP	RPC	RPH	RS	RSP	RT	S
S11	SA	SABUY	SAFARI	SAK	SALEE	SAM	SAMART	SAMCO	SAMTEL	SANKO	SAUCE	SAWAD	SAWANG
SCGP	SCI	SCM	SCP	SDC	SE	SEAFCO	SF	SFLEX	SFT	SFG	SHR	SIAM	
SICT	SIMAT	SISB	SK	SKE	SKN	SKY	SLM	SLP	SMART	SMD	SMT	SO	SOLAR
SONIC	SPA	SPCG	SPG	SPVI	SQ	SR	SSC	STANLY	STAR	STARK	STC	STEC	STGT
STHAI	STI	STPI	SUC	SUN	SUTHA	SVH	SVOA	SWC	SYNEX	T	TACC	TAPAC	TC
TCC	TCCC	TCJ	TCOAT	TEAM	TEAMG	TGPRO	TH	THANA	THE	THG	THL	THMUI	TIDLOR
TIGER	TITLE	TK	TKN	TM	TMC	TMI	TMW	TNDT	TNH	TNPC	TOA	TPAC	TPBI
TPCH	TPIPL	TPIPP	TPLAS	TPOLY	TPS	TQR	TR	TRC	TRITN	TRT	TRUBB	TSE	TSF
TSI	TSR	TSTE	TTI	TTT	TTW	TVT	TWP	TWZ	TYCN	UAC	UMI	UMS	UNIQ
UP	UPA	UPOIC	UREKA	UT	UTP	UVAN	VARO	VCOM	VI	VIBHA	VL	VNG	VPO
VRANDA	W	WAVE	WGE	WINMED	WINNER	WORK	WORLD	WP	WPH	WR	XPG	YCI	YGG
YUASA													

Disclaimer

การเปิดเผยผลการประเมินดัชนีชี้วัดความคืบหน้าการป้องกันความเสี่ยงของการทุจริตคอร์รัปชัน (Anti-Corruption Progress Indicators) ของบริษัทจดทะเบียนในตลาดหลักทรัพย์แห่งประเทศไทยซึ่งจัดทำโดยสถาบันไทยพัฒน์ เป็นการดำเนินการตามนโยบายและตามแผนพัฒนาความยั่งยืนสำหรับบริษัทจดทะเบียนของสำนักงานคณะกรรมการกำกับหลักทรัพย์และตลาดหลักทรัพย์ โดยผลการประเมินดังกล่าวของสถาบันไทยพัฒน์ อาศัยข้อมูลที่ได้รับจากบริษัทจดทะเบียนตามที่บริษัทจดทะเบียนได้ระบุในแบบแสดงข้อมูลเพื่อการประเมิน Anti-Corruption ซึ่งได้อ้างอิงข้อมูลมาจากแบบแสดงรายการข้อมูลประจำปี (แบบ 56-1) รายงานประจำปี (แบบ 56-2) หรือในเอกสารและหรือรายงานอื่นที่เกี่ยวข้องของบริษัทจดทะเบียนนั้น แล้วแต่กรณี ดังนั้น ผลการประเมินดังกล่าวจึงเป็นการนำเสนอในมุมมองของสถาบันไทยพัฒน์ซึ่งเป็นบุคคลภายนอก โดยมีได้เป็นการประเมินการปฏิบัติของบริษัทจดทะเบียนในตลาดหลักทรัพย์แห่งประเทศไทย และมีได้ใช้ข้อมูลภายในเพื่อการประเมิน เนื่องจากผลการประเมินดังกล่าวเป็นเพียงผลการประเมิน ณ วันที่ปรากฏในผลการประเมินเท่านั้น ดังนั้น ผลการประเมินจึงอาจเปลี่ยนแปลงได้ภายหลังวันดังกล่าว หรือเมื่อข้อมูลที่เกี่ยวข้องมีการเปลี่ยนแปลง ทั้งนี้ บริษัทหลักทรัพย์ กรุงศรี จำกัด (มหาชน) มิได้ยืนยัน ตรวจสอบ หรือรับรองความถูกต้องครบถ้วนของผลการประเมินดังกล่าวแต่อย่างใด

Reference

การเปิดเผยข้อมูลบริษัทที่เข้าร่วมโครงการแนวร่วมปฏิบัติของภาคเอกชนไทยในการต่อต้านทุจริต (Thai CAC) ของสมาคมส่งเสริมสถาบันกรรมการบริษัทไทย (ข้อมูล ณ วันที่ 30 มกราคม 2564) มี 2 กลุ่ม คือ

- ได้ประกาศเจตนารมณ์เข้าร่วม CAC
- ได้รับการรับรอง CAC

Research Group

Investment Strategy

อิสระ อรดีดลเชษฐ

Head of Research Group, Macro-strategy
+662 659 7000 ext. 5001
Isara.Ordeedolchest@krungsrisecurities.com

ชัยยศ จีวางกูร

Technical Strategy
+662 659 7000 ext. 5006
Chaiyot.Jiwangkul@krungsrisecurities.com

อาทิตย์ จันทร์สว่าง

Retail Investment Strategy
+662 659 7000 ext. 5005
Artit.Jansawang@krungsrisecurities.com

นลินี ประมาณ

Assistant Strategist
+662 659 7000 ext. 5011
Nalinee.Praman@krungsrisecurities.com

Fundamental Research

ณภัทร จันทร์เสรีกุล

Energy, Petrochemical and Utilities (Power)
+662 659 7000 ext. 5000
Naphat.Chantaraserekul@krungsrisecurities.com

ปฎิภาค นวาวรัตน์

ICT, Media and Transportation (Land)
+662 659 7000 ext. 5003
Phatipak.Navawatana@krungsrisecurities.com

รัฐศักดิ์ พิริยะอนนท์

Property and Bank
+662 659 7000 ext. 5016
Ratasak.Piriyanont@krungsrisecurities.com

สิริการย์ กฤษณิณีพัทธ์

Healthcare, IE, Property Fund/REITs and Utilities (Water)
+662 659 7000 ext. 5018
Sirikarn.Krisnipat@krungsrisecurities.com

อดิศักดิ์ พรหมบุญ

Agribusiness, Food and Construction Services
+662 659 7000 ext. 5013
Adisak.Prombun@krungsrisecurities.com

พีรวัสส์ คุปติเลิศพงษ์

Assistant analyst
+662 659 7000 ext. 5008
Peerawat.Kupatilertpong@krungsrisecurities.com

Research Support

ยุภาวณี เล้าตระกูลชัย

Database
+662 659 7000 ext. 5002
Yuphawanee.Laotrakunchai@krungsrisecurities.com

Krungsri Securities

01 สำนักงานใหญ่

898 อาคารเพลินจิตทาวเวอร์ ชั้น 3
ถนนเพลินจิต แขวงลุมพินี เขตปทุมวัน กรุงเทพฯ 10330
โทร. +662 659 7000 โทรสาร. +662 658 5699

03 เซ็นทรัลบางนา

589/151 อาคารเซ็นทรัลซิตีทาวเวอร์ ชั้น 27 ถนนเทพ
รัตน แขวงบางนาเหนือ เขตบางนา กรุงเทพฯ 10260
โทร. +662 763 2000 โทรสาร. +662 399 1448

05 สุพรรณบุรี

249/171-172 หมู่ 5 ถนนเนรแก้ว ตำบลท่าระหัด อำเภอ
เมืองสุพรรณบุรี จังหวัดสุพรรณบุรี 72000
โทร. +663 596 7981 โทรสาร. +663 552 2449

07 นครปฐม

67/1 ถนนราชดำเนิน ตำบลพระปฐมเจดีย์ อำเภอเมือง
นครปฐม จังหวัดนครปฐม 73000
โทร. +663 427 5500-7 โทรสาร. +663 421 8989

09 พิษณุโลก

275/1 อาคารธนาคารกรุงศรีอยุธยา จำกัด(มหาชน)
สาขาพิษณุโลก ถนนพิชัยสงคราม ตำบลในเมือง อำเภอ
เมืองพิษณุโลก จังหวัดพิษณุโลก 65000
โทร. +665 530 3360 โทรสาร. +665 530 2580

11 หาดใหญ่

90-92-94 อาคารธนาคารกรุงศรีอยุธยา จำกัด (มหาชน)
สาขาหาดใหญ่ ถนนนิพัทธ์อุทิศ 1 ตำบลหาดใหญ่ อำเภอ
หาดใหญ่ จังหวัดสงขลา 90110
โทร. +667 422 1229 โทรสาร. +667 422 1411

02 เอ็มโพเรียม

622 เอ็มโพเรียมทาวเวอร์ ชั้น 10 ถนนสุขุมวิท 24
แขวงคลองตัน เขตคลองเตย กรุงเทพฯ 10110
โทร. +662 695 4539-40 โทรสาร. +662 695 4599

04 พระราม 2

356, 358, 360 ชั้น 4 ถนนพระราม 2 แขวงสามตำ
เขตบางขุนเทียน กรุงเทพฯ 10150
โทร. +662 013 7145 โทรสาร. +662 895 9557

06 ชลบุรี

64/17 ถนนสุขุมวิท ตำบลบางปลาสร้อย
อำเภอเมืองชลบุรี จังหวัดชลบุรี 20000
โทร. +663 312 6 580 โทรสาร. +663 312 6588

08 เชียงใหม่

70 อาคารธนาคารกรุงศรีอยุธยา จำกัด(มหาชน)
สาขาประตูช้างเผือก ถนนช้างเผือก ตำบลศรีภูมิ
อำเภอเมืองเชียงใหม่ จังหวัดเชียงใหม่ 50200
โทร. +665 321 9234 โทรสาร. +665 321 9247

10 ขอนแก่น

114 อาคารธนาคารกรุงศรีอยุธยา จำกัด(มหาชน) สาขา
ขอนแก่น ถนนศรีจันทร์ ตำบลในเมือง อำเภอเมืองขอนแก่น
จังหวัดขอนแก่น 40000
โทร. +664 322 6120 โทรสาร. +664 322 6180

คำแนะนำการลงทุน

ซื้อ: หุ้นที่คาดหวังอัตราผลตอบแทนรวมจากการลงทุนเกินกว่า 10% ภายในระยะเวลา 1 ปีข้างหน้า

ถือ: หุ้นที่คาดหวังอัตราผลตอบแทนรวมจากการลงทุนระหว่าง -10% ถึง 10% ภายในระยะเวลา 1 ปีข้างหน้า

ขาย: หุ้นที่คาดหวังอัตราผลตอบแทนรวมจากการลงทุนน้อยกว่า -10% ภายในระยะเวลา 1 ปีข้างหน้า